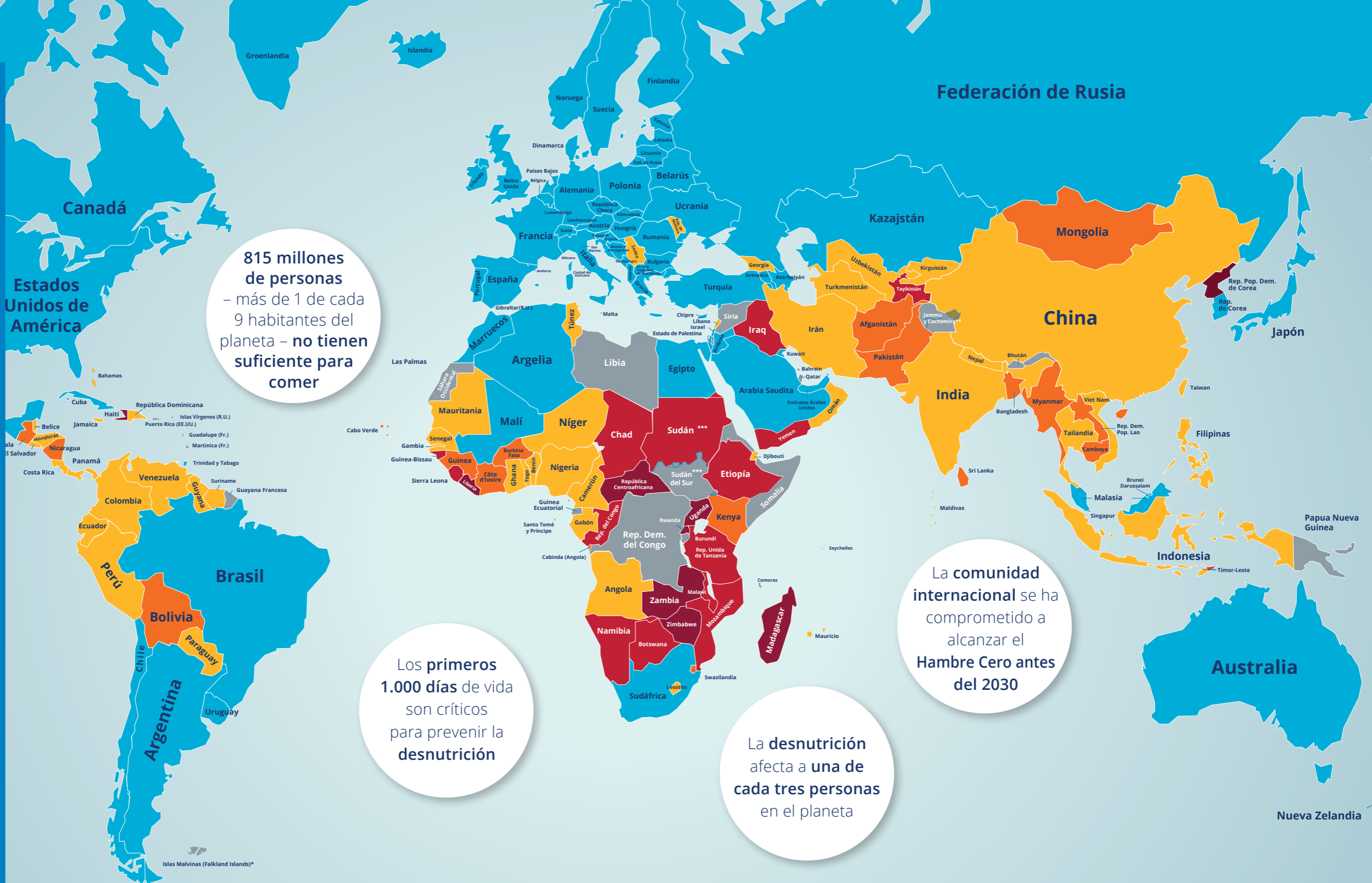


SALVAR VIDAS  
CAMBIAR VIDAS

# Mapa del hambre de 2017



Programa Mundial de Alimentos



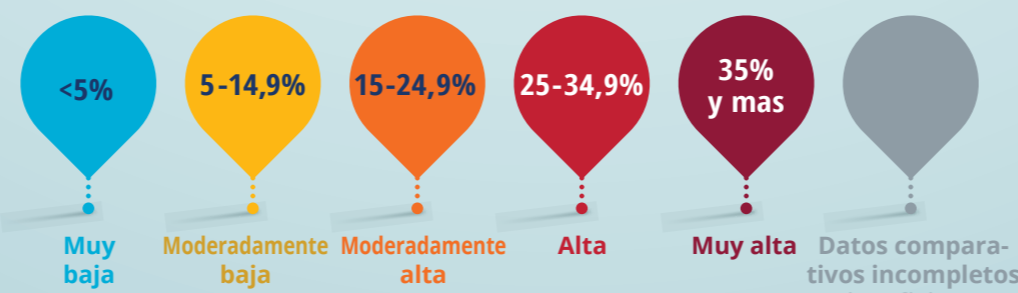
815 millones de personas – más de 1 de cada 9 habitantes del planeta – no tienen suficiente para comer

Los primeros 1.000 días de vida son críticos para prevenir la desnutrición

La comunidad internacional se ha comprometido a alcanzar el Hambre Cero antes del 2030

La desnutrición afecta a una de cada tres personas en el planeta

**PREVALENCIA DE LA SUBALIMENTACIÓN EN LA POBLACIÓN TOTAL (EN PORCENTAJE) EN 2014-2016**



En este mapa se indica la prevalencia de la subalimentación en la población en 2014-2016. El indicador utilizado para ello mide la probabilidad de que una persona seleccionada al azar en la población consuma una cantidad de energía alimentaria insuficiente para poder satisfacer sus necesidades a fin de llevar una vida activa y sana. El indicador se expresa como la prevalencia de la subalimentación, que constituye una estimación de la proporción de la población que padece subalimentación durante el periodo de referencia (normalmente un año). Fuente: FAO, IFAD, UNICEF, WFP y OMS. 2017. *El estado de la Seguridad Alimentaria y la Nutrición en el mundo*. Fomentando la resiliencia en aras de la paz y la seguridad alimentaria. Para más información visite: <http://www.fao.org/state-of-food-security-nutrition/es/>

© 2017 Programa Mundial de Alimentos

Las denominaciones empleadas en esta publicación y la forma en que aparecen presentados los datos que esta contiene no entrañan, por parte del PMA, juicio alguno sobre la condición jurídica o constitucional de ninguno de los países, territorios o zonas marítimas, ni respecto de la delimitación de sus fronteras o límites.

\* Existe una disputa entre los Gobiernos de Argentina y el Reino Unido de Gran Bretaña e Irlanda del Norte relativa a la soberanía sobre las Islas Malvinas (Falkland Islands).

\*\* La línea punteada representa de manera aproximada la Línea de Control en Jammu y Cachemira convenida por la India y el Pakistán. Las partes aún no han llegado a un acuerdo definitivo sobre la condición jurídica de Jammu y Cachemira.

\*\*\* Aún no se ha establecido la delimitación definitiva de la frontera entre la República de Sudán del Sur y la República del Sudán. Los datos relativos a la República de Sudán del Sur y la República del Sudán para los años 2014-2016 no son fiables y, por tanto, no se informa sobre ellos.