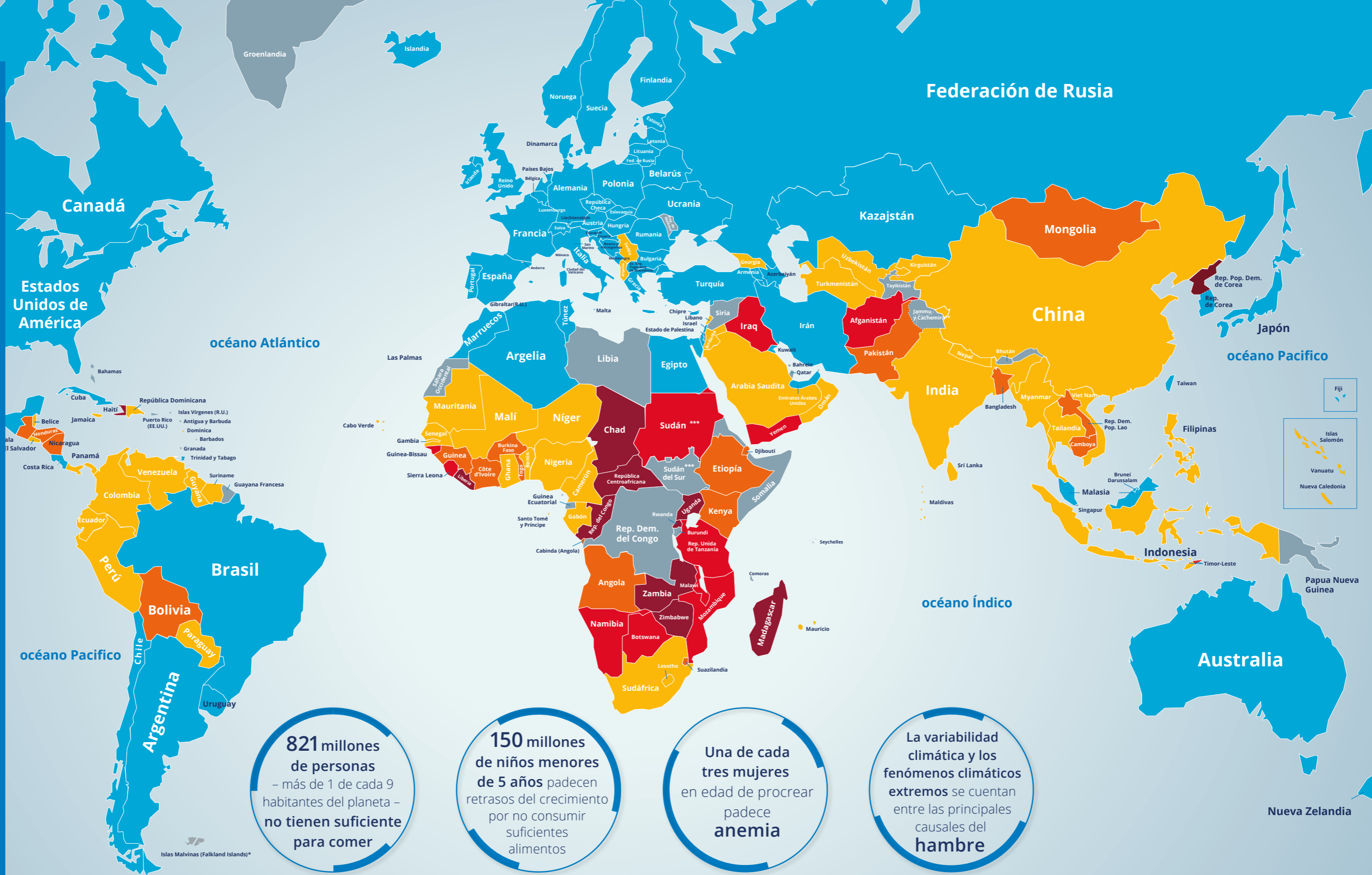


SALVAR VIDAS
CAMBIAR VIDAS

Mapa del hambre de 2018



Programa Mundial de Alimentos



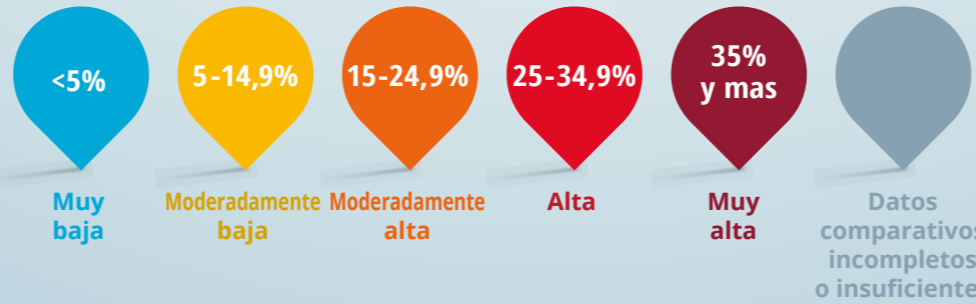
821 millones de personas – más de 1 de cada 9 habitantes del planeta – **no tienen suficiente para comer**

150 millones de niños menores de 5 años padecen retrasos del crecimiento por no consumir suficientes alimentos

Una de cada tres mujeres en edad de procrear padece **anemia**

La variabilidad climática y los fenómenos climáticos extremos se cuentan entre las principales causales del **hambre**

PREVALENCIA DE LA SUBALIMENTACIÓN EN LA POBLACIÓN TOTAL (PORCENTAJE) ENTRE 2015 Y 2017



Por "subalimentación" se entiende la condición en la que se encuentra una persona cuyo consumo habitual de alimentos no basta para proporcionarle la energía alimentaria que necesita para llevar una vida normal, activa y saludable. El indicador correspondiente es la prevalencia de la subalimentación, a saber, una estimación del porcentaje de personas de la población total que están subalimentadas. Para reducir la incidencia de posibles errores estimativos en algunos de los parámetros básicos, las estimaciones nacionales se presentan como un promedio trienal variable. Fuente: FAO, FIDA, UNICEF, WFP y OMS. 2018. El estado de la seguridad alimentaria y la nutrición en el mundo 2018. Fomentando la resiliencia climática en aras de la seguridad alimentaria y la nutrición. Rome, FAO. Para más información consúltese también: www.wfp.org/content/2018-state-food-security-and-nutrition-world-sofi-report

© 2018 Programa Mundial de Alimentos

Las denominaciones empleadas y la forma en que se presenta el material en este mapa no entrañan, por parte del PMA, juicio alguno sobre la condición jurídica o constitucional de ninguno de los países, territorios o zonas marítimas, ni respecto de la delimitación de sus fronteras.

* Existe una disputa entre los Gobiernos de la República Argentina y el Reino Unido de Gran Bretaña e Irlanda del Norte sobre la soberanía de las Islas Malvinas (Falkland).

** La línea punteada representa de manera aproximada la línea de control convenida por la India y el Pakistán en Jammu y Cachemira. Las partes aún no han llegado a un acuerdo definitivo sobre la condición jurídica de Jammu y Cachemira.

*** Aún no se ha delimitado definitivamente la frontera entre la República del Sudán y la República de Sudán del Sur.