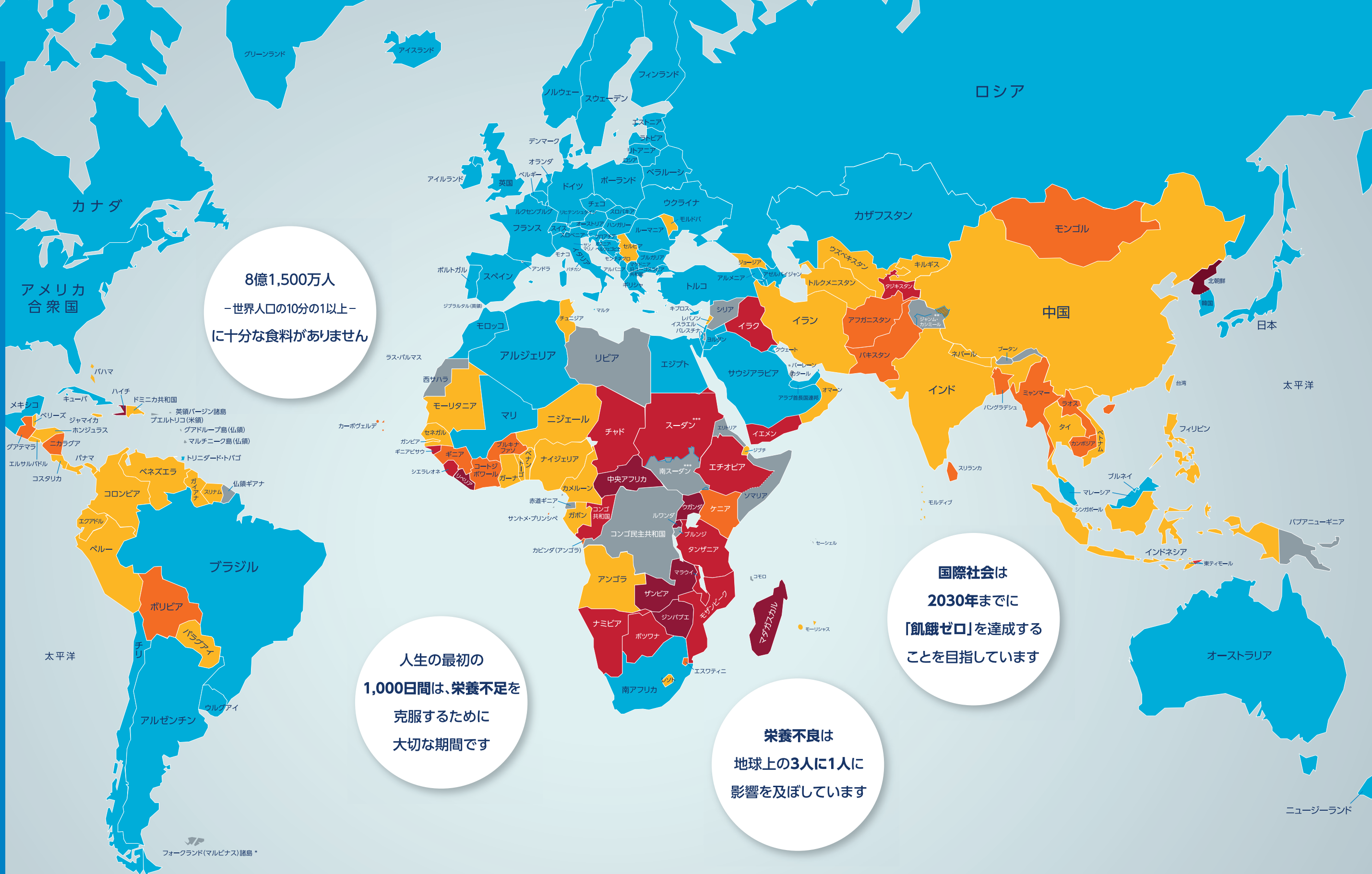


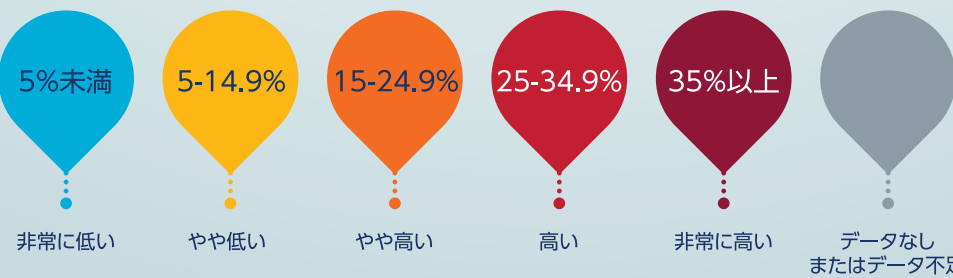
SAVING
LIVES
CHANGING
LIVES

飢餓から救う。
未来を救う。

ハンガーマップ 2017



栄養不足の人口の割合
(2014~2016)



この地図は2014年から2016年の人口全体における栄養不足人口の割合を示しています。
栄養不足とは、個人が正常で活発かつ健康な生活を維持するのに必要なエネルギーの量に対して、習慣的な食物摂取量が不十分である状態のことをいいます。
栄養不足の人口の割合はある一定期間(通常一年)にわたり栄養不足の状態にあった人口の推定の割合です。
出典:国際連合食糧農業機関(FAO)、国際農業開発基金(IFAD)、国連児童基金(UNICEF)、国連WFP、世界保健機関(WHO)
「世界の食料安全保障と栄養の現状2017」ローマ、FAO 詳細はこちら<http://www.fao.org/state-of-food-security-nutrition/en/>

(c) 2017 World Food Programme

この地図の表記及び表示は、いかなる国、領土、海域及び境界線の法的あるいは憲法上の立場についても国連WFPの見解を示すものではありません。

- * アルゼンチンと英国の間にはフォークランド(マルビナス)諸島をめぐる領有権問題が存在します。
- ** 点線は、インドとパキスタン間のジャンム・カシミール実効支配線を大まかに示しています。ジャンム・カシミールの最終的な地位について、両国はまだ合意に達していません。
- *** 南スーダンとスーダンの最終的な国境線はまだ定められていません。