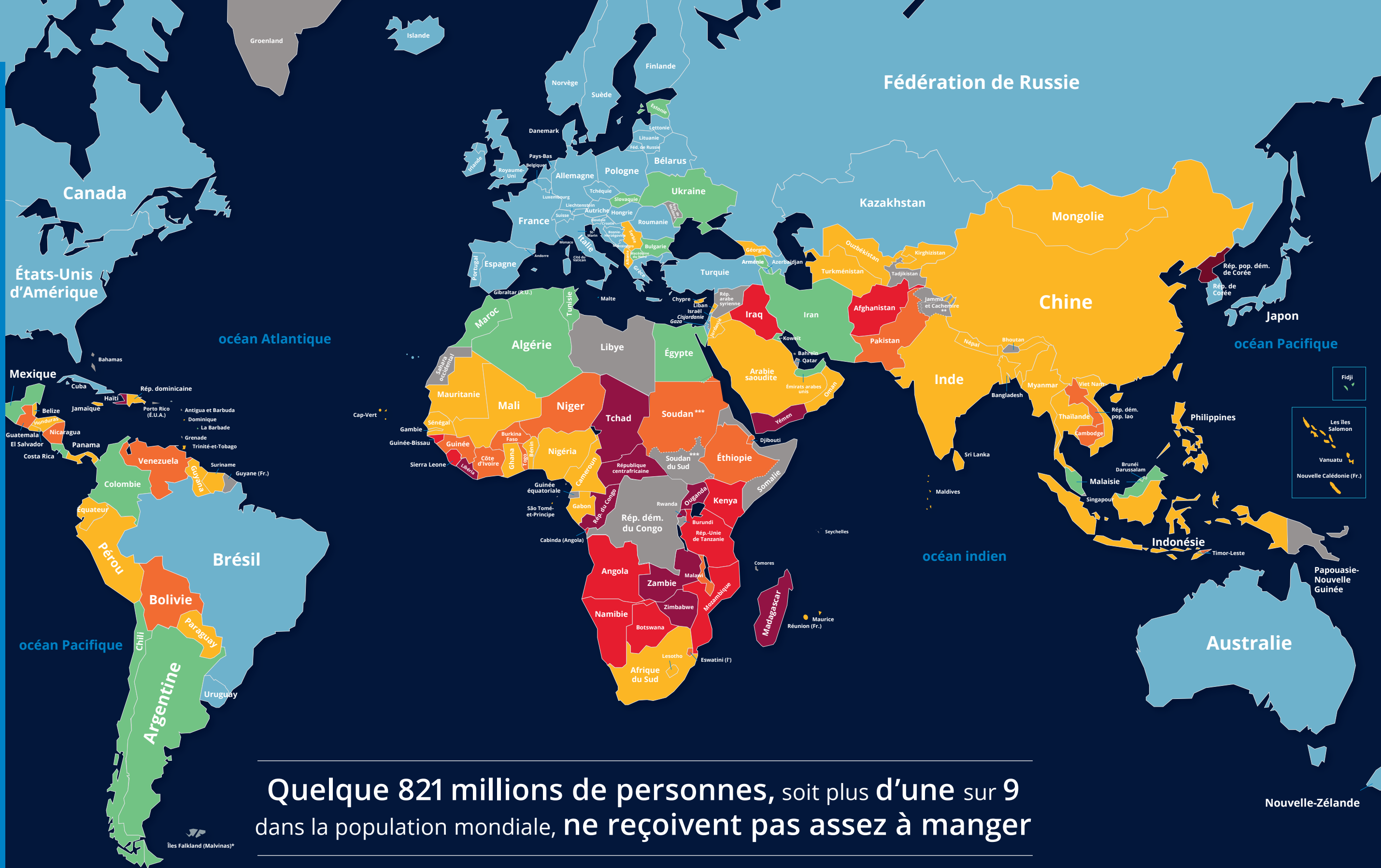


SAUVER  
DES VIES  
CHANGER  
LES VIES

# La faim dans le monde 2019



Programme  
Alimentaire  
Mondial



Quelque 821 millions de personnes, soit plus d'une sur 9 dans la population mondiale, ne reçoivent pas assez à manger



Prévalence de la sous-alimentation dans la population totale (pourcentage) en 2016-18

La sous-alimentation est définie comme étant la condition dans laquelle la consommation alimentaire habituelle d'un individu est insuffisante pour fournir l'apport énergétique alimentaire nécessaire à une vie normale, active et saine. L'indicateur correspondant est la prévalence de la sous-alimentation (PoU), qui est une estimation de la proportion de personnes vivant en condition de sous-alimentation dans la population totale. Pour réduire les effets d'éventuelles erreurs d'estimation de certains des paramètres de calcul, les estimations nationales correspondent à une moyenne mobile sur trois ans. Source: FAO, FIDA, UNICEF, WFP et OMS 2019. L'état de l'insécurité alimentaire dans le monde, 2019. Se prémunir contre les ralentissements et les fléchissements économiques. Pour plus d'informations, consulter le site <https://www.wfp.org/publications/2019-state-food-security-and-nutrition-world-sof-safeguarding-against-economic>

© 2019 Programme alimentaire mondial

Les appellations employées sur cette carte et la présentation des données qui y figurent n'impliquent de la part du Programme alimentaire mondial aucune prise de position quant au statut juridique ou constitutionnel des pays, territoires ou zones maritimes, ni quant au tracé de leurs frontières.

\* La souveraineté sur les îles Falkland (Malvinas) fait l'objet d'un différend entre le Gouvernement de l'Argentine et le Gouvernement du Royaume-Uni de Grande-Bretagne et d'Irlande du Nord.

\*\* Les lignes en pointillés représentent approximativement le tracé de la ligne de contrôle au Jammu-et-Cachemire convenue par l'Inde et le Pakistan. Les parties ne se sont pas encore entendues sur le statut définitif du Jammu-et-Cachemire.

\*\*\* Le tracé définitif de la frontière entre la République du Soudan et la République du Soudan du Sud n'a pas encore été arrêté.

— Frontière internationale    - - - - - Ligne d'armistice ou ligne administrative internationale    - - - - - Autre ligne de séparation    ······ Ligne de délimitation spéciale