



Crecimiento de las transferencias de efectivo de WFP

Enfoque basado en las necesidades

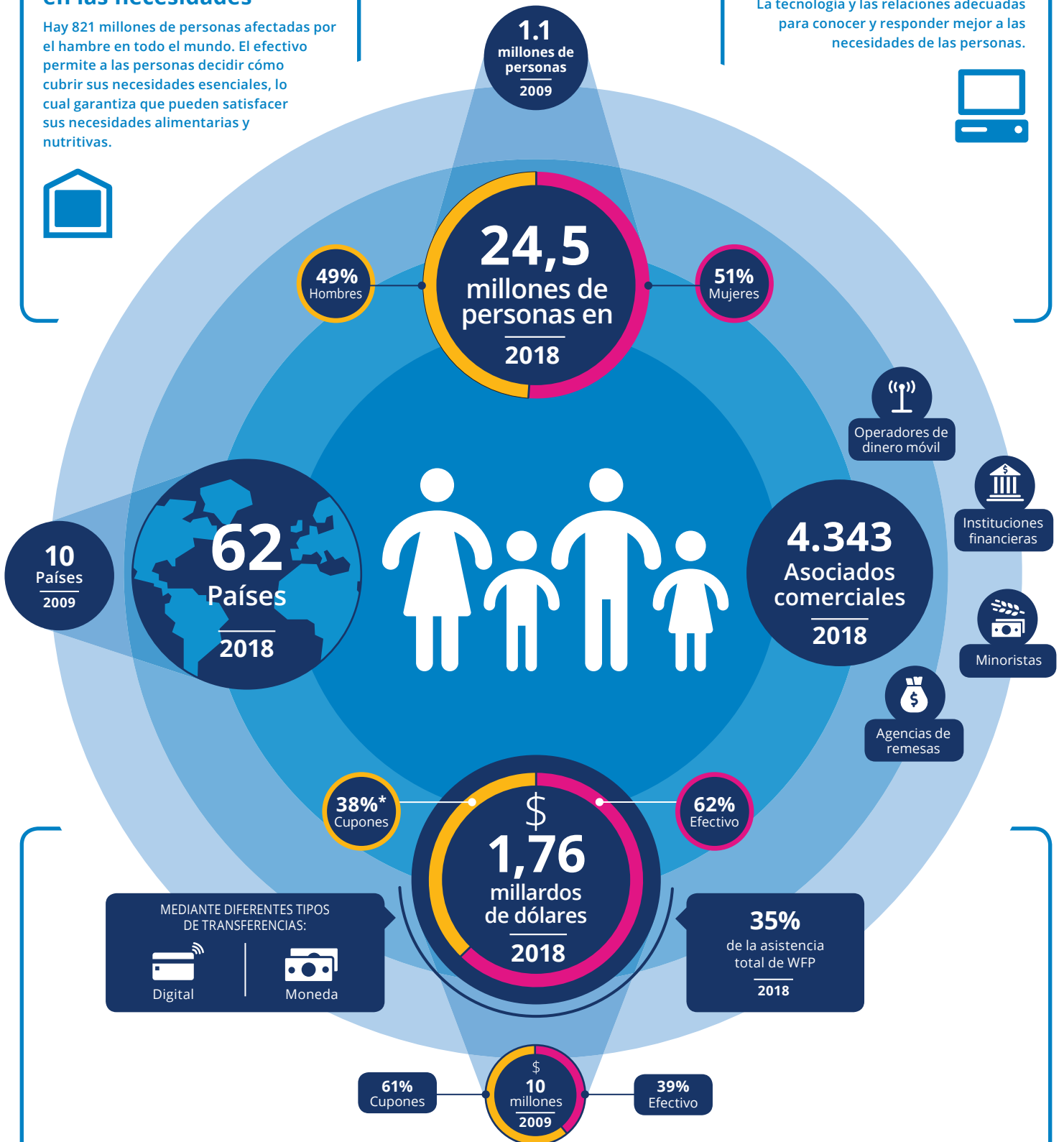
Hay 821 millones de personas afectadas por el hambre en todo el mundo. El efectivo permite a las personas decidir cómo cubrir sus necesidades esenciales, lo cual garantiza que pueden satisfacer sus necesidades alimentarias y nutritivas.



EL EFECTIVO DE WFP EN CIFRAS

Tecnología

La tecnología y las relaciones adecuadas para conocer y responder mejor a las necesidades de las personas.



Fortalecimiento de los sistemas nacionales

El efectivo refuerza los sistemas mediante los cuales los países ofrecen prestaciones y servicios para satisfacer las necesidades esenciales de la población

*incluye 33% de cupones de compra y 5% de cupones para productos