

SAUVER
DES VIES
CHANGER
LES VIES



Route au large de Dallah,
cercle de Douentza (Mali)
© 2019 Digital Globe

IMAGERIE SATELLITAIRE pour appuyer la réponse d'urgence



MALI

Région de Mopti

CONTEXTE

La région de Mopti au centre du Mali est confrontée à une escalade des violences depuis fin 2018. Les tensions intercommunautaires ont de plus en plus pris le caractère d'un conflit entre milices et groupes locaux d'autodéfense, entraînant de nombreux incidents sécuritaires dans la région, une perte des moyens d'existence pour les populations déplacées et de grandes difficultés pour celles qui sont restées dans leurs villages à pouvoir cultiver leurs champs, à accéder aux marchés ou aux pâturages pour le bétail.

L'utilisation d'images satellitaires de haute résolution¹ permet de mieux évaluer l'impact de ces violences sur les moyens d'existence et plus précisément sur l'agriculture dans cette zone où l'accès est fortement restreint depuis le début du conflit, et où par conséquent peu de données ont pu être récoltées. En détectant les impacts physiques du conflit, tels que la réduction ou l'abandon des cultures, cette analyse fournit une vue globale de la situation à la fin de la saison agricole de 2019/2020 et a permis d'identifier les villages les plus affectés de la région de Mopti.

OBJECTIFS DU PROJET

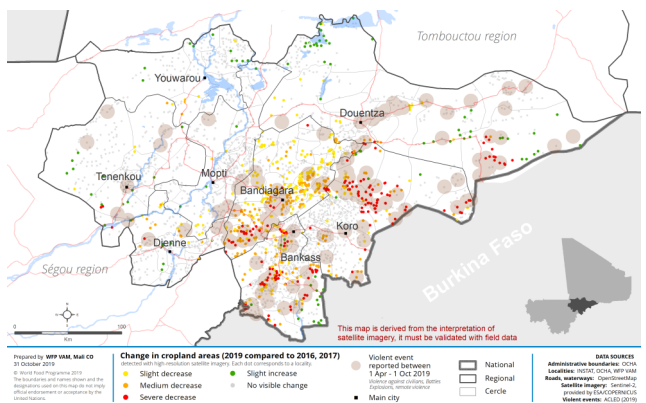
Cette analyse apporte des éléments d'information au PAM et à ses partenaires, contribuant ainsi à :

- **Analyse de la sécurité alimentaire** - élément contributif du Cadre Harmonisé, lors des sessions de novembre 2019 et de mars 2020;
- **Réponse humanitaire** - outil pour aider au ciblage géographique des plus vulnérables;
- **Plaidoyer** - en éclairant par des preuves tangibles l'impact du conflit sur l'agriculture dans ces zones peu ou pas accessibles.

MESSAGES CLÉS

- Une diminution des surfaces cultivées a été détectée pour **16%** des localités de Mopti en 2019, par rapport aux années précédentes.
- Les localités touchées par une perte des cultures **moyenne** à **sevère** sont majoritairement situées à l'est de la région, zone qui connaît une escalade des violences intercommunautaires en 2019.
- Des **incidents sécuritaires**² ont été signalés dans la majorité des localités où un déclin agricole a pu être détecté en 2019.

Dynamiques des cultures détectées par imagerie satellitaire en 2019

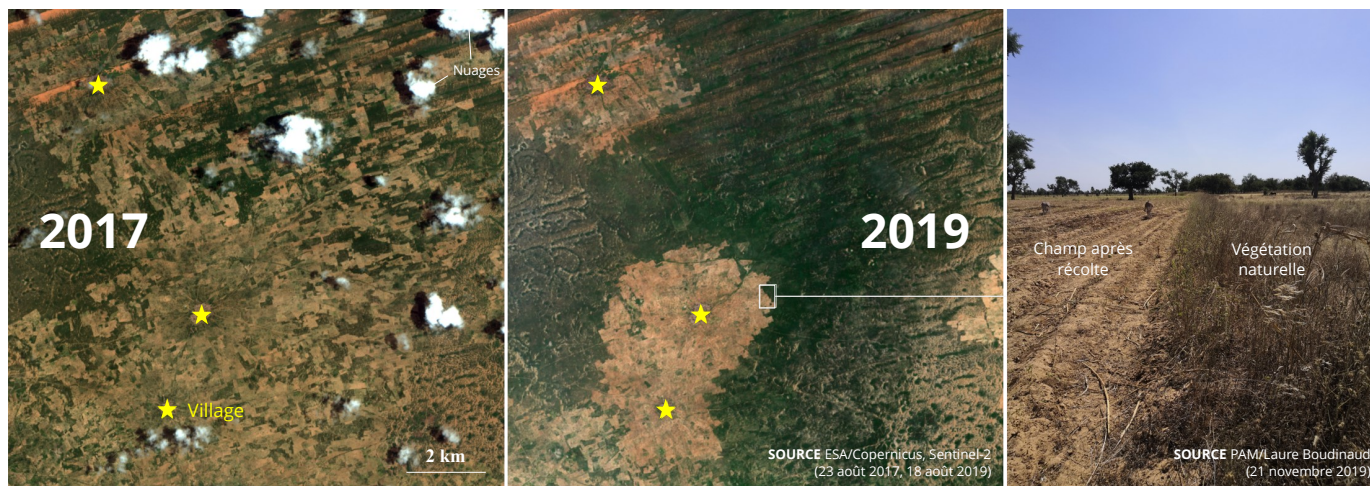


1 Sentinel-2, ESA/Copernicus

2 Source : données ACLED. Disponible à acleddata.com/data

La technologie d'**observation de la Terre** est devenue un pilier du travail analytique du PAM depuis 2010 et est utilisée pour de nombreuses activités opérationnelles de l'organisation.

Dans le contexte du Mali, l'imagerie satellitaire permet de surmonter les contraintes d'accès et l'immensité du territoire : en détectant l'abandon des terres cultivées, elle permet d'**identifier les villages les plus touchés par le conflit**.



Images satellitaires montrant l'impact des restrictions de mouvement sur les terres cultivées autour de trois villages (cercle de Koro)

Gauche Sur l'image satellitaire datée du 23 août 2017, la végétation naturelle apparaît en vert foncé, tandis que les champs cultivés sont autant de rectangles beiges, visiblement répartis tout autour des villages (représentés par des étoiles jaunes).

Centre D'après l'image datée du 18 août 2019, seuls les champs proches des habitations sont cultivés, concentrés dans les 2 kilomètres autour des villages. Au-delà de cette délimitation, la végétation naturelle recouvre des champs que les agriculteurs cultivaient auparavant, mais qu'ils ont dû abandonner cette année-là suite à des menaces directes ou à des actes de violence.

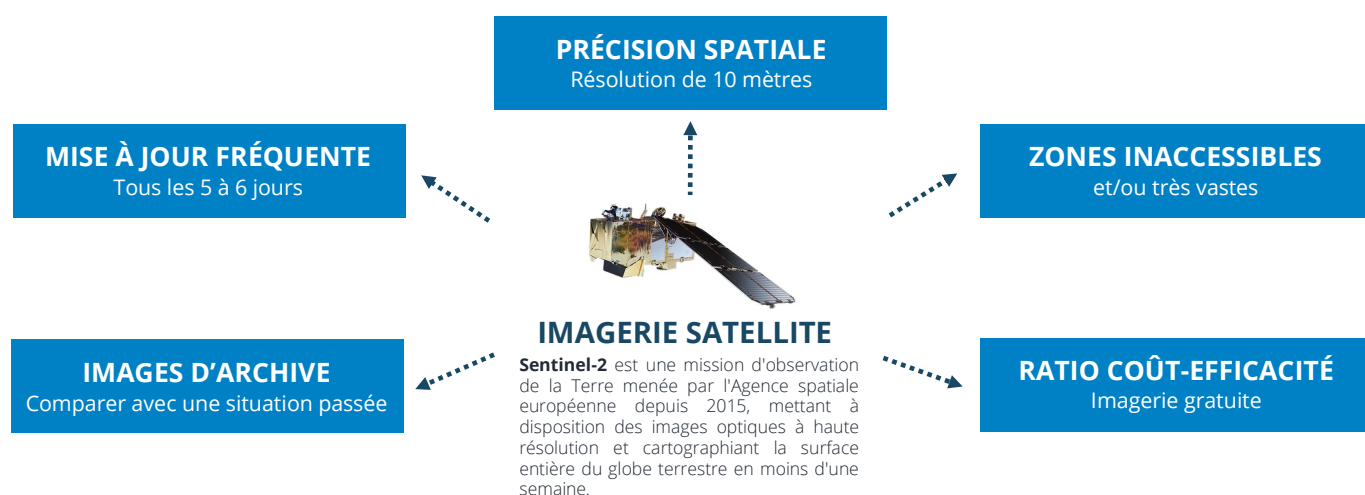
Droite Une photo prise lors d'une mission de validation terrain, menée le 21 novembre 2019, montre la limite au-delà de laquelle les agriculteurs n'ont pas pu accéder à leurs champs cette année-là. Chaque personne interrogée a expliqué ne pas avoir pu cultiver normalement en raison de l'insécurité, confirmant les réductions importantes, telles que visibles sur les images.

3,166

NOMBRE DE LOCALITÉS couvertes par l'analyse

655

NOMBRE D'IMAGES SATELLITAIRES traitées pour un cycle agricole



Programme alimentaire mondial au Mali

Badalabougou Est, Rue 31, Porte 26
BP 120
Bamako, Mali
+223 20 79 20 45 / 20 79 45 77
wfp.bamako@wfp.org