

SAUVER
DES VIES
CHANGER
LES VIES



PLAN STRATÉGIQUE PAYS

2020 - 2024

CONTEXTE

Depuis 2012, le Mali est confronté à une crise multidimensionnelle. Les trois dernières années ont vu une expansion de l'instabilité dans le centre du pays et une augmentation des déplacements. La nature et les facteurs d'insécurité sont de plus en plus complexes. L'érosion des moyens de subsistance, le changement climatique, les conflits et la limitation de l'offre et de l'accès aux services de base se compliquent mutuellement et finissent par avoir un impact négatif sur la sécurité alimentaire et nutritionnelle.

UNE VISION SUR 5 ANS

En janvier 2020, le Programme Alimentaire Mondial (PAM) au Mali a commencé la mise en œuvre du Plan Stratégique de Pays (PSP) 2020-2024, offrant une occasion unique de renforcer son rôle de facilitateur de solutions à long terme à l'échelle nationale pour lutter contre l'insécurité alimentaire et nutritionnelle au Mali. Le PAM continuera de se concentrer sur les plus démunis, dans le but d'atténuer les effets négatifs des chocs tout en renforçant une approche intégrée du renforcement de la résilience.

Avec le PSP, le PAM aidera le Mali à mettre en place une capacité de réaction aux chocs dirigée par le pays, visant à sauver des vies et à protéger les moyens de subsistance, grâce à un ensemble intégré d'aide alimentaire et nutritionnelle adaptée aux conflits et destinée aux personnes touchées par la crise. La poursuite de cet objectif impliquera une amélioration de la coordination entre les différents acteurs impliqués dans la réponse humanitaire, le renforcement des capacités des entités gouvernementales et un transfert éventuel des responsabilités au gouvernement.

Dans ce contexte, cette stratégie repose sur trois piliers qui se renforcent mutuellement, à savoir :

1 RÉPONDRE AUX URGENCES

Répondre aux besoins alimentaires et nutritionnels aigus des populations touchées par les chocs et les crises.

2 RENFORCER LA RÉSILIENCE

Investir dans le renforcement de la résilience aux niveaux individuels, familiaux et communautaires.

3 DÉVELOPPER LES CAPACITÉS

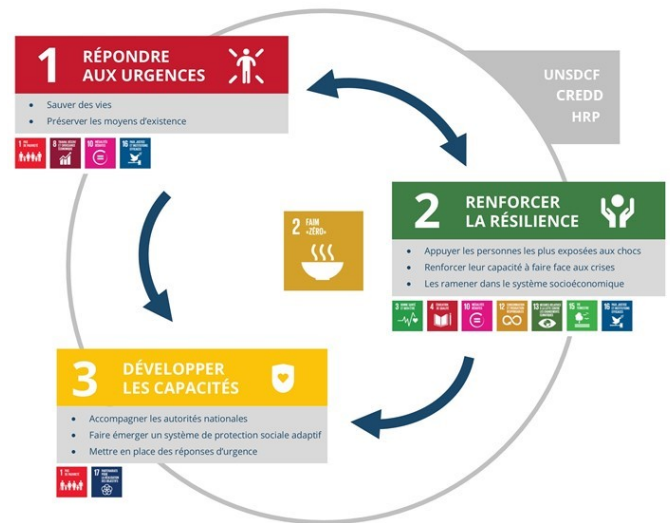
Renforcer les capacités nationales pour accroître l'adoption, la coordination et la mise en œuvre de programmes alimentaires et nutritionnels à grande échelle.

Le Plan Stratégique Pays vise à **réduire durablement la vulnérabilité face à l'insécurité alimentaire et nutritionnelle** et à **contribuer à la réalisation de l'Objectif de Développement Durable n°2**, en renforçant les capacités d'absorption, d'adaptation et de transformation des communautés vulnérables et les systèmes nationaux dont le rôle est d'apporter un soutien à ces dernières.

ORIENTATION STRATÉGIQUE

La conception du Plan Stratégique Pays a été alignée sur le calendrier du cadre de coopération des Nations Unies pour le développement durable (UNSDCF), sur le Cadre stratégique pour la relance économique et le développement durable (CREDD) et sur le Plan de Réponse Humanitaire pluriannuel grâce à des consultations approfondies entre toutes les parties prenantes.

Les documents ont été examinés conjointement. Cela fonde des partenariats dans **une vision multisectorielle et multipartite** plus large. Ce plan stratégique pose les bases d'une coordination et d'une complémentarité efficaces, y compris entre les Agences basées à Rome (FAO, FIDA, PAM).

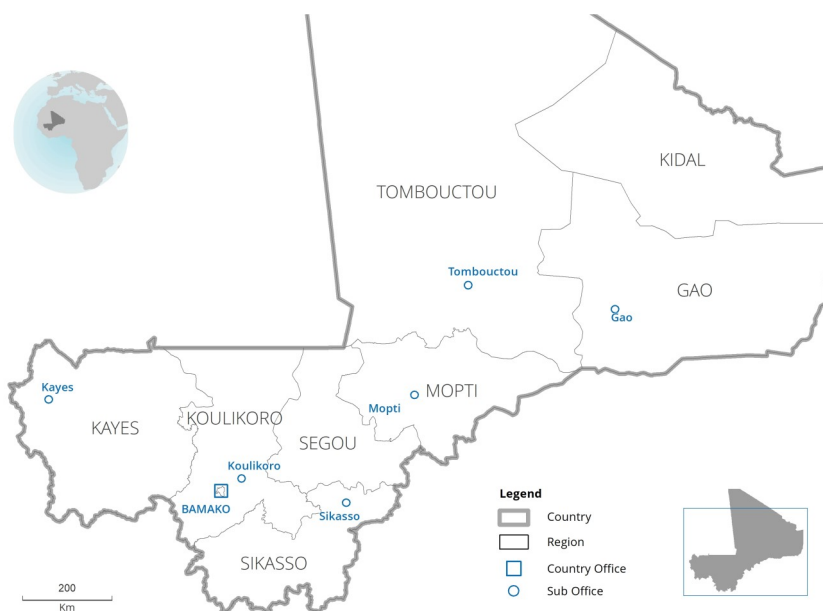


MÉTHODOLOGIE

L'utilisation d'approches participatives et inclusives en matière de planification, y compris la collaboration avec les communautés et les autorités locales, favorisera l'efficacité, l'acceptation et l'accès. Les moteurs de ce changement comprendront la convergence de différentes activités axées sur la résilience dans les mêmes zones, ciblant les mêmes personnes ; intégrer les activités du PAM et celles des partenaires sur plusieurs années, en veillant à ce que la couverture soit suffisante pour faire face à l'ampleur du défi et en renforçant les capacités des communautés et du gouvernement.

L'approche globale vise à soutenir le «double lien» de l'action humanitaire de développement, en reliant la réponse d'urgence aux besoins immédiats des populations en détresse aux efforts conjoints de stabilisation au Mali, rendant les populations vulnérables plus résilientes face à l'instabilité et aux conditions climatiques et climatiques défavorables.

IMPLANTATION AU MALI



ACTIVITÉS

- ASSISTANCE ALIMENTAIRE D'URGENCE
- ASSISTANCE NUTRITIONNELLE D'URGENCE
- ALIMENTATION SCOLAIRE
- ACTIVITÉS NUTRITIONNELLES
- CRÉATION / RÉHABILITATION D'ACTIFS PRODUCTIFS
- APPUI AUX INSTITUTIONS NATIONALES
- SERVICE AÉRIEN HUMANITAIRE
- LOGISTIQUE, TECHNOLOGIE & COORDINATION

Programme Alimentaire Mondial au Mali

Badalabougou Est, Rue 31, Porte 26
BP 120
Bamako, Mali
+223 20 79 20 45 / 20 79 45 77
wfp.bamako@wfp.org