



Croissance des transferts monétaires du WFP

Approche fondée sur les besoins

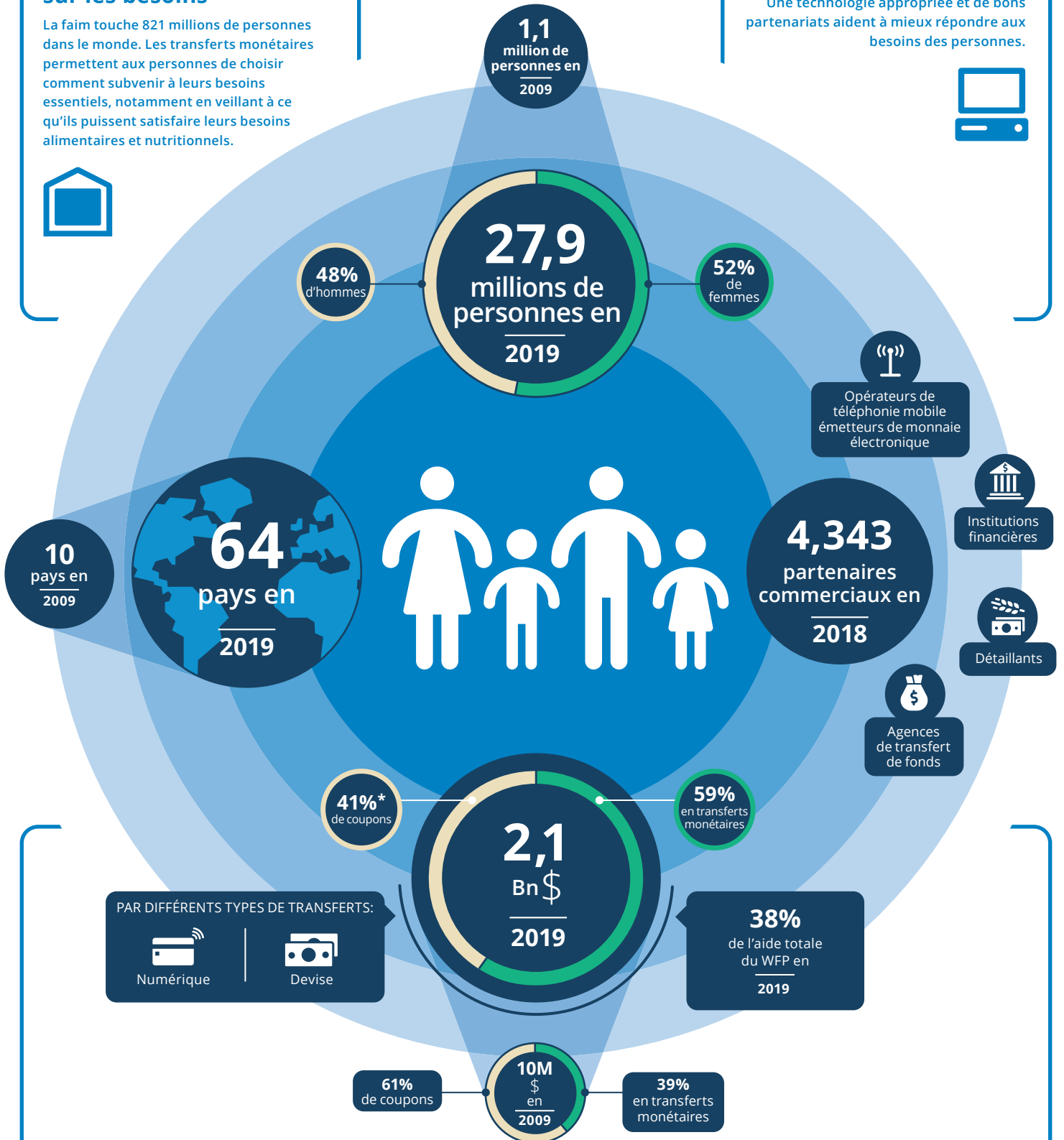
La faim touche 821 millions de personnes dans le monde. Les transferts monétaires permettent aux personnes de choisir comment subvenir à leurs besoins essentiels, notamment en veillant à ce qu'ils puissent satisfaire leurs besoins alimentaires et nutritionnels.



LES TRANSFERTS MONÉTAIRES DU WFP EN CHIFFRES

Technologie

Une technologie appropriée et de bons partenariats aident à mieux répondre aux besoins des personnes.



Renforcement des systèmes nationaux

L'assistance monétaire peut être transférée via les systèmes existants, dont ceux de protection sociale, participant ainsi à leur renforcement.

*Inclut 30% en coupons de valeur et 11% en coupons pour denrées