



Naciones Unidas
**Programa
Mundial de
Alimentos**

CONSTRUYENDO RESILIENCIA CLIMÁTICA EN AMÉRICA LATINA Y EL CARIBE

La experiencia del Programa Mundial de Alimentos

EL RETO CLIMÁTICO

Los efectos de la variabilidad y del cambio climático ya son visibles en América Latina y el Caribe (LAC).

América Central y del Sur se caracterizan por el retraso en el inicio de la estación lluviosa, un incremento en la frecuencia e intensidad de las sequías, así como por las precipitaciones excesivas y las graves inundaciones y deslizamientos de tierra. Las comunidades rurales, en especial las de agricultores de subsistencia, se ven afectadas por la escasez de agua y la erosión de los suelos, que reducen la producción de alimentos y su capacidad de satisfacer las necesidades alimentarias y nutricionales básicas. Esto exacerba aún más la pobreza y las capacidades para adaptarse a los cambios en los patrones climáticos, aumentando la presión

sobre las comunidades y los gobiernos locales, y genera a una tasa alarmante de migración permanente desde las zonas afectadas por la la variabilidad y el cambio climático.

En el Caribe, los pequeños estados insulares están experimentando huracanes más intensos, el riesgo de aumento del nivel del mar en las zonas costeras bajas y las pérdidas en los servicios ecosistémicos que afectan el sustento de las personas.



RESILIENCIA CLIMÁTICA

El PMA trabaja directamente con las comunidades de todo LAC para ayudar a aumentar sus capacidades de adaptación a los efectos de la variabilidad climática y el cambio climático. El objetivo del PMA es asegurar que los hogares y las comunidades vulnerables, sus medios de vida y los ecosistemas de los que dependen se vuelvan más resilientes a las perturbaciones y los factores de estrés relacionados con el clima, y con miras a una transformación escalable y sostenible. Nuestro trabajo se basa en una reconocida experiencia en tener:

- Extensa **presencia de campo** y la construcción de confianza con las comunidades a las que servimos
- Se prioriza **un enfoque inclusivo** para garantizar

que los más vulnerables, marginados y expuestos a inseguridad alimentaria sean priorizados

- Ambición para ser **transformadores de género** para abordar las desigualdades de género subyacentes
- Capacidad para **fomentar asociaciones** con los gobiernos, sector académico, el sector privado y la sociedad civil
- El impulso de encontrar **soluciones innovadoras** para abordar las necesidades de las personas de forma sostenible y a escala
- Un enfoque en la **generación de evidencias** para promover el aprendizaje y la inversión gubernamental.



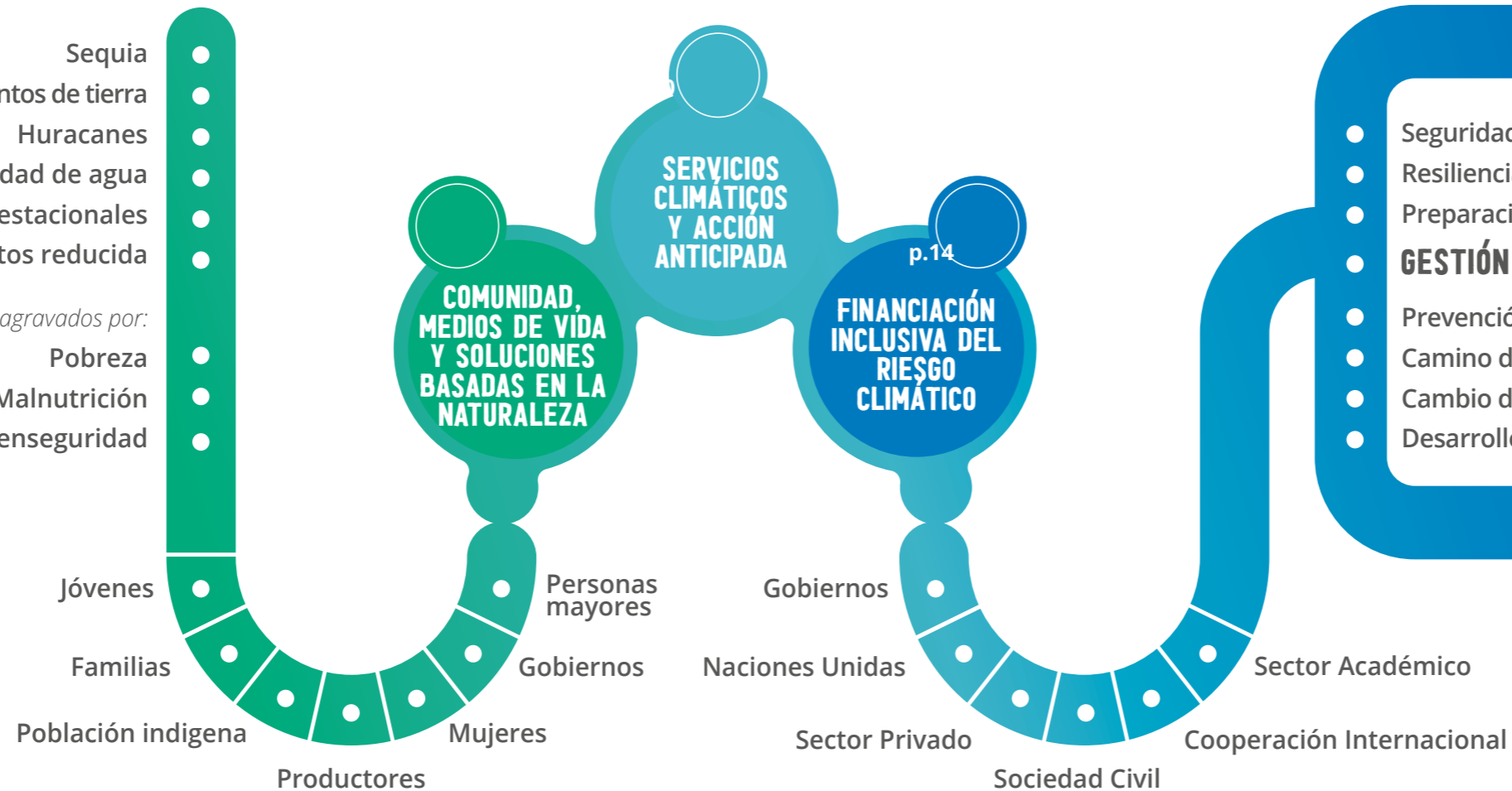
ENFOQUE DEL PMA

La variabilidad y el cambio climático son factores clave del hambre. El PMA se enfoca en la construcción de las capacidades de las comunidades y los gobiernos para adaptarse a los crecientes impactos climáticos en LAC. Esto incluye basarnos en nuestra larga experiencia en respuesta a emergencias y trabajo de resiliencia a nivel comunitario para proporcionar una gama de innovaciones climáticas que pueden poner fin al hambre, lograr la seguridad alimentaria y mejorar la nutrición en toda la región

POR QUÈ

- Sequia
- Inundaciones y Deslizamientos de tierra
- Huracanes
- Poca disponibilidad de agua
- Retrasos estacionales
- Producción de alimentos reducida
- + agravados por:
- Pobreza
- Malnutrición
- Violencia y inseguridad

COMO



PARA QUIÉN

SOCIOS

RESULTADOS

- Seguridad alimentaria y paz
- Resiliencia económica y social
- Preparación institucional
- **GESTIÓN DE RIESGOS CLIMÁTICOS Y RESILIENCIA**
- Prevención de la migración
- Camino de transformación de género
- Cambio de comportamiento social
- Desarrollo inclusivo, sostenible y escalable

COMUNIDAD, MEDIOS DE VIDA Y SOLUCIONES BASADAS EN LA NATURALEZA

Permitir la adaptación al cambio climático dirigida por la comunidad, basada en las prioridades, necesidades, conocimientos y capacidades de las personas, donde las soluciones basadas en la naturaleza consideren los servicios ecosistémicos de los que dependen los medios de subsistencia



EL PROBLEMA

Las comunidades rurales ya están sintiendo la peor parte de los impactos de la variabilidad climática y el cambio en sus medios de vida, seguridad alimentaria y nutrición. Esto incluye estaciones lluviosas, condiciones secas más largas, lluvias impredecibles y tormentas e inundaciones más extremas que están dificultando que la gente continúe con sus medios de vida tradicionales. La degradación ambiental se ha visto acentuada aún más por los impactos climáticos.

NUESTRO ENFOQUE

El PMA tiene décadas de experiencia trabajando directamente con comunidades de toda la región. A nivel de base, ayudamos a las comunidades a aumentar sus capacidades para adaptarse a los impactos de la variabilidad y cambio climático. Esto incluye mejorar la conciencia, el conocimiento, las habilidades y el acceso de las personas a los recursos que ayudarán a las comunidades a conservar los recursos naturales y proteger a sus familias y el medio ambiente de los impactos climáticos. Nuestros enfoques participativos permiten la [inclusión de mujeres](#), jóvenes, ancianos, indígenas y grupos marginados, con beneficios a la cohesión social y consolidación de la paz. También negociamos asociaciones más estrechas con los gobiernos locales, sociedad civil, organizaciones no gubernamentales, sector privado y socios técnicos, con el objetivo de crear confianza y estructuras de gobernanza a nivel local que garanticen un apoyo más sostenible y a largo plazo.

WFP Archive

NUESTRO ENFOQUE

SENSIBILIZACIÓN Y CONOCIMIENTO

Al mejorar los conocimientos y habilidades sobre la adaptación al cambio climático, junto con el acceso a la tecnología y activos, el PMA garantiza que los hogares, las comunidades y los gobiernos vulnerables tengan la capacidad de elegir opciones de adaptación eficaces y soportar los riesgos climáticos actuales y futuros.

HISTORIA DE ÉXITO



WFP - Edison Marcial

COLOMBIA Y ECUADOR

Los talleres participativos para las comunidades de Awá han permitido a las personas fortalecer sus capacidades locales en el uso de mejores prácticas agrícolas en la frontera entre Colombia y Ecuador.

NUESTRO ENFOQUE

DIVERSIFICACIÓN DE HABILIDADES Y MEDIOS DE SUBSISTENCIA

Al promover la diversificación de los medios de vida, el PMA apoya a las personas, los hogares y las comunidades en la búsqueda de nuevas formas de aumentar los ingresos y, al mismo tiempo, reducir los riesgos ambientales que les permitan resistir los riesgos climáticos actuales y futuros. Esto incluye promover técnicas agrícolas climáticas inteligentes que sean más resistentes a los choques relacionados con el clima y al tiempo, que ayuden a los pequeños agricultores a mejorar su productividad e ingresos agrícolas.

HISTORIA DE ÉXITO



WFP - Oscar Duarte

CORREDOR SECO

En el Corredor Seco, los pequeños agricultores aumentaron su productividad mediante el uso de prácticas agrícolas climáticamente inteligentes como retener la humedad del suelo y utilizar variedades de cultivos más adaptadas a las sequías.

NUESTRO ENFOQUE

GESTIÓN SOSTENIBLE, CONSERVACIÓN Y RESTAURACIÓN DE LOS ECOSISTEMAS

Al promover la conservación y las prácticas restauradoras basadas en el hogar y la comunidad en el entorno circundante de las personas, el PMA ayuda a las comunidades a construir enfoques integrados y sostenibles para la gestión de sus recursos naturales. El apoyo también incluye la creación de activos que puedan proteger los ecosistemas de choques y factores de estrés relacionados con el clima.

HISTORIA DE ÉXITO



FORECCSA Ecuador

ECUADOR

En Ecuador, la restauración comunitaria de tierras cultivables ha mejorado la seguridad alimentaria de las personas y, al mismo tiempo, ha reducido las presiones sobre los ecosistemas circundantes.

NUESTRO ENFOQUE

ACCESO A LOS MERCADOS

Mediante la promoción de estrategias diversificadas y alternativas de acceso a los mercados, el PMA permite a los pequeños agricultores, artesanos, mujeres y jóvenes consolidar sus capacidades productivas y vender sus productos. El aumento y el acceso sostenible a los mercados mejoran los medios de vida, los ingresos y la seguridad alimentaria de las personas. El énfasis del PMA en las soluciones del mercado digital ha ayudado a circunstancias imprevistas como la pandemia de COVID-19.

HISTORIA DE ÉXITO



WFP Nicaragua

NICARAGUA

El mejor acceso a los mercados ha apoyado a las cooperativas de mujeres en Nicaragua en la mejora de sus ingresos y seguridad alimentaria.

NUESTRO ENFOQUE

ENERGÍA

Al promover enfoques nuevos e innovadores para el acceso a la energía, el PMA apoya a los hogares en la solución de las necesidades básicas de cocina y energía del hogar de manera sostenible. Esto incluye abordar la degradación y la deforestación ambiental debido a las actividades de recolección de combustible, pero con beneficios adicionales en la reducción de los riesgos de desnutrición, enfermedades respiratorias y conflictos de las personas por los escasos recursos.

HISTORIA DE ÉXITO



WFP - Alejandro Arriola

GUATEMALA

Las nuevas estufas han ayudado a las familias guatemaltecas a satisfacer de manera sostenible las necesidades de cocina del hogar y reducir las enfermedades respiratorias.



SERVICIOS CLIMÁTICOS Y ACCIÓN ANTICIPADA

Producir, traducir y adaptar la información climática sobre la que las comunidades puedan actuar fácilmente, al mismo tiempo que apoyar a los gobiernos para movilizar recursos humanitarios electrónicos a través de los pronósticos antes de que ocurran los desastres climáticos.



WFP - Rocío Franco

EL PROBLEMA

En América Latina y el Caribe, muchas personas vulnerables no tienen acceso a la información climática y meteorológica que puede ayudarles a tomar decisiones informadas, y también carecen de los recursos que les permitirían tomar medidas tempranas. También para los gobiernos, aquí hay una brecha de financiación persistente de alrededor del 40 por ciento para la mayoría de los llamamientos humanitarios, y el tiempo para obtener ese financiamiento para apoyar la respuesta ante desastres tiene un impacto costoso en la vida y los medios de vida de las personas. Las limitaciones en la información y las finanzas tienen impactos negativos en los ingresos de las personas, su seguridad alimentaria y nutrición.

NUESTRO ENFOQUE

El enfoque de base del PMA pone un fuerte énfasis en asegurar que las poblaciones de **“última milla”** reciban información climática que satisfaga sus necesidades. El PMA trabaja con comunidades, gobiernos y socios técnicos para fortalecer los sistemas que apoyarán el acceso de las personas vulnerables a estos servicios climáticos.

El PMA también está aplicando enfoques de programas innovadores, como los programas de **financiación basada en los pronósticos** (FbF, por sus siglas en inglés), que permiten a las comunidades y gobiernos utilizar previsiones estacionales y meteorológicas fiables para recibir financiación y adoptar **medidas anticipadas**. Este mecanismo está cambiando la forma en que el sistema humanitario responde a los desastres relacionados con el clima al reducir la escala de las necesidades humanitarias antes de que se materialicen.

NUESTRO ENFOQUE

SERVICIOS, CLIMÁTICOS PALA LA ÚLTIMA MILLA

Al garantizar que las comunidades vulnerables al clima tengan acceso a información meteorológica y climática de “última milla” comprensible, de fácil acceso y procesable, el PMA está entusiasmando a las personas para que tomen decisiones de subsistencia mejor informadas. Esto incluye avisos agrícolas para que los pequeños agricultores puedan tomar decisiones basadas en la previsión de la temporada agrícola, como qué cultivos elegir, cuándo plantar, insumos para comprar, y si cosechar temprano o esperar a mejores condiciones climáticas.

HISTORIA DE ÉXITO



WFP - El Salvador

EL SALVADOR

En El Salvador, la Estación Verde ofrece un nuevo método de difusión de información meteorológica y climática a las comunidades a través de podcasts y radio.

NUESTRO ENFOQUE

FORTALECIMIENTO DE LOS SISTEMAS DE ALERTA TEMPRANA

El PMA trabaja con gobiernos, organismos hidrometeorológicos, institutos de investigación e intermediarios de comunicación para permitir los servicios climáticos de última generación. Esto se basa en la larga experiencia del PMA de apoyo a los gobiernos para fortalecer los sistemas de alerta temprana que salvan vidas y medios de vida de los desastres. El PMA a menudo actúa como facilitador entre estos actores y comunidades, incluso con la creación de Marcos Nacionales de Servicios Climáticos para garantizar una mejor coordinación, así como la “coproducción” de productos de información climática que están adaptados para satisfacer las necesidades locales.

HISTORIA DE ÉXITO



WFP - Alejandro Arriola

GUATEMALA

Los boletines de pronóstico meteorológico coproducidos con el organismo nacional, el gobierno local y los representantes de los agricultores están permitiendo a las familias en Guatemala tomar las medidas apropiadas y cosechar suficientes alimentos a pesar del inicio irregular de la temporada de lluvias.

NUESTRO ENFOQUE

ACCIÓN ANTICIPADA Y FINANCIACIÓN BASADA EN LOS PRONÓSTICOS (FBF)

Implementando enfoques de planificación innovadores que utilizan las previsiones climáticas, el PMA está apoyando a los gobiernos, las comunidades y los hogares para activar y financiar las medidas tempranas - a veces días, semanas e incluso meses antes de que ocurra un choque climático. Estas iniciativas ayudan a las poblaciones afectadas a evitar estrategias negativas de afrontamiento que puedan revertir cualquier ganancia de desarrollo que hayan logrado

HISTORIA DE ÉXITO



WFP Alejandro López Chicheri

REPÚBLICA DOMINICANA

En la República Dominicana, el PMA está integrando las medidas basadas en pronósticos en sus intervenciones de seguridad alimentaria para evitar el impacto de las grandes inundaciones.

NUESTRO ENFOQUE

BIOINDICADORES

El PMA está aprovechando los conocimientos indígenas sobre los bioindicadores (señales naturales como la posición de los nidos de aves, la floración de flores específicas y el movimiento de hormigas) para proporcionar señales de alerta temprana sobre los peligros potenciales, así como información procesable como el momento adecuado para sembrar cultivos.

HISTORIA DE ÉXITO



Prosuco - Bolivia

BOLIVIA

En Bolivia, las poblaciones indígenas utilizan bioindicadores para predecir el clima. Al descargarlos en el "Sistema de Indicadores Naturales-Bioindicadores" (plataforma SINB) se reduce el tiempo de respuesta de emergencia en más de la mitad.

FINANCIACIÓN INCLUSIVA DEL RIESGO CLIMÁTICO

Proporcionar a las comunidades y a los gobiernos acceso a instrumentos de financiación de riesgos que los protejan de los choques climáticos, al mismo tiempo que permiten a las personas vulnerables diversificar sus medios de vida y desarrollar su resiliencia a través de servicios financieros más inclusivos



WFP - Sabrina Quezada

EL PROBLEMA

Una amplia gama de riesgos -desde eventos climáticos extremos hasta crisis financieras y pandemias- amenazan los medios de vida de las personas, la seguridad alimentaria y la nutrición en todo el país. A pesar de tener un mercado de servicios financieros razonablemente activo en la región, existe una falta de acceso a estos productos para los más vulnerables y en situación de inseguridad alimentaria, lo que significa que las familias tienen fuentes financieras menos confiables en las que apoyarse cuando un choque golpea y los desalienta para asumir riesgos de inversión prudentes, como prácticas de subsistencia actualizadas.

NUESTRO ENFOQUE

El PMA trabaja con gobiernos, comunidades, el sector privado y socios técnicos de la región para ayudar a permitir el acceso de las personas vulnerables y en situación de inseguridad alimentaria a los servicios financieros para que puedan gestionar mejor los riesgos climáticos e invertir en nuevas prácticas de subsistencia. El PMA ha establecido [una estrategia regional de financiación del riesgo](#) para guiar a los países de todo LAC en enfoques escalables y sostenibles que fomenten soluciones rentables. La estrategia aprovecha las oportunidades en LAC para asociaciones público-privadas, conexiones con los programas de resiliencia y protección social y redes de seguridad del PMA y la experiencia mundial del PMA en enfoque de riesgo por capas.

NUESTRO ENFOQUE

PRODUCTOS INNOVADORES DE MICROSEGUROS

Mediante el desarrollo y la promoción de productos innovadores de microseguros, el PMA contribuye a mejorar la resiliencia climática de las familias para que puedan evitar estrategias de afrontamiento negativas, al mismo tiempo que estimulan una recuperación y productividad más rápidas. Los productos innovadores, como los productos de microseguros basados en índices (paramétricos), ofrecen pagos rápidos y de bajo costo que pueden ayudar a los pequeños agricultores y microempresarios a proteger y diversificar sus medios de vida.

HISTORIA DE ÉXITO



WFP - Guatemala

GUATEMALA

El PMA está trabajando con una aseguradora local para un producto de índice meteorológico para las poblaciones en situación de inseguridad alimentarias en caso de sequías y exceso de lluvias.

NUESTRO ENFOQUE

MACRO-Y MESO-SOLUCIONES

Como parte de su enfoque de riesgo por capas, el PMA considera que los productos de seguros de sobreajuste que pueden ofrecer un apoyo altamente eficaz a los gobiernos como financiación rápida a nivel macro en caso de desastres mayores. El PMA está buscando oportunidades para apoyar a los más vulnerables mediante la mejora de este tipo de instrumentos, estableciendo mecanismos que los conecten a los sistemas de protección social a nivel medio, ayudando a mejorar la capacidad de respuesta a emergencias de estos sistemas.

HISTORIA DE ÉXITO



WFP - Rocío Franco

EL CARIBE

Los huracanes son una causa común de devastación en todo el Caribe. El seguro soberano es una herramienta clave para la rápida respuesta de los gobiernos, con oportunidades de conectar estos instrumentos a los sistemas de protección social, como se está estudiando en la [estrategia de financiación de riesgos de PMA en el Caribe](#).

NUESTRO ENFOQUE

AHORRO Y CRÉDITO

Al mejorar el acceso de las poblaciones en situación de inseguridad alimentaria a servicios financieros como el ahorro y el crédito, el PMA está ayudando a las mujeres y a las familias a construir bases financieras más sólidas que les permitan gestionar mejor los riesgos climáticos e invertir en improvisar sus prácticas de subsistencia. El PMA también está explorando puntos de entrada con inclusión financiera digital, remesas y su trabajo en transferencias basadas en efectivo.

HISTORIA DE ÉXITO



Oxfam Aurelia Martinez

EL SALVADOR

En El Salvador, los grupos de ahorros de informal facilitan que los pequeños préstamos se distribuyan entre los miembros a tasas de interés mínimas y van acompañados de educación financiera y capacitación.

NUESTRO ENFOQUE

ENTORNO PROPICIO

Para desbloquear la oferta de servicios financieros sostenibles, escalables y entregados responsablemente para los más vulnerables e inseguros alimentarios en LAC, el PMA reconoce que la creación de un entorno propicio es esencial. El PMA se centra en: facilitar las asociaciones público-privadas en las que se alienta a los asegurados a probar enfoques innovadores; apoyar el fortalecimiento de la capacidad local de las partes interesadas clave; promover la educación financiera y la experimentación de productos para los más vulnerables; y generar evidencia para abogar por la inversión a gran escala.

HISTORIA DE ÉXITO



WFP - Alejandra Samayoa

GUATEMALA, NICARAGUA Y EL SALVADOR

El PMA está Trabajando en colaboración con las aseguradoras locales que tienen la motivación de ofrecer productos de seguros a los más vulnerables, con el apoyo financiero del PMA que permite la prueba de la agrupación innovación de servicios financieros y la promoción de la Educación financiera.



Naciones Unidas

**Programa
Mundial de
Alimentos**