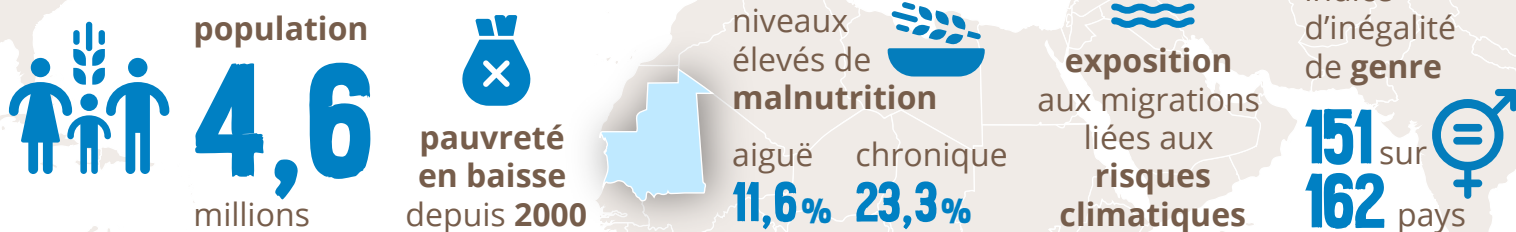


## CONTEXTE NATIONAL



## PLAN STRATÉGIQUE DE PAYS (PSP) axé sur six effets directs stratégiques

- 1 Les personnes touchées par des crises dans les zones ciblées satisfont leurs besoins alimentaires et nutritionnels de base (**41%**)
- 2 Les personnes souffrant d'insécurité alimentaire ont accès à une alimentation convenable et nutritive toute l'année (**27%**)
- 3 L'état nutritionnel des populations vulnérables a progressé tout au long de l'année (**5%**)
- 4 Les populations et les communautés souffrant d'insécurité alimentaire et exposées aux chocs climatiques disposent de moyens de subsistance plus résilients et de systèmes alimentaires plus durables toute l'année (**12%**)
- 5 Les institutions nationales ont renforcé leurs capacités à gérer des politiques et des programmes nutritionnels, de sécurité alimentaire et de protection sociale d'ici 2030 (**6%**)
- 6 Les partenaires ont accès à des services communs pour atteindre les zones ciblées et y exercer leurs activités toute l'année (**9%**)

**Budget du PSP 181,5** millions É.-U. | Financé à **65%**

**Bénéficiaires**

- 2018 → 427 665
- 2019 → 243 916
- 2020 → 323 987
- 2021 → 205 397

Avril 2021 • ÉVALUATION • Avril 2022

## PRINCIPALES CONSTATATIONS ET CONCLUSIONS

### PERTINENCE

- Le PAM a contribué à la mise en œuvre des stratégies nationales
- Le PSP était adapté aux besoins des plus vulnérables
- Le PAM a noué de solides partenariats stratégiques en matière de résilience et de protection sociale

- L'aide alimentaire aux réfugiés a contribué à stabiliser leur sécurité alimentaire et le traitement de la MAM\* a obtenu des taux de performance élevés
- L'assistance durant la période de soudure est passée d'une aide alimentaire à une aide monétaire, ce qui a eu des effets bénéfiques sur la diversité alimentaire et les stratégies d'adaptation des femmes
- La COVID-19 a entravé le déploiement à grande échelle du FFA\* et de l'évaluation de l'alimentation scolaire

### THÈMES TRANSVERSAUX

- La prise en compte des questions liées au genre, à la protection et à l'environnement a progressé, mais il reste une marge d'amélioration
- En matière d'aide aux réfugiés, le PAM a suivi l'approche du triple nexus pour allier les efforts humanitaires à des solutions durables

- La qualité du ciblage a été améliorée, mais une attention accrue doit être portée aux erreurs d'exclusion
- Les activités ont, dans l'ensemble, été rapidement mises en œuvre même si les activités nutritionnelles ont accusé des retards
- Les activités ont gagné en efficacité grâce aux examens organisationnels, au renforcement des partenariats et à la baisse des coûts de distribution

### FACTEURS INFLUANT SUR LA PERFORMANCE

- Le PSP a été conçu à l'aide de sources de données fiables
- Les ressources humaines ont augmenté avec le temps, mais le recrutement d'expertes nationales est resté problématique
- Les partenariats ont été renforcés, mais d'autres solutions peuvent permettre d'améliorer la coordination entre les acteurs de la protection sociale

\*MAM (malnutrition aiguë modérée) | FFA (programme « Assistance alimentaire contre biens communautaires »)

## RECOMMANDATIONS



- 1 Renforcer la stratégie de protection sociale adaptative et de résilience intégrée
- 2 Renforcer la prise en compte des questions liées au genre, à l'environnement et à la redevabilité envers les populations touchées
- 3 Examiner la stratégie d'assistance aux réfugiés et aux populations d'accueil
- 4 Consolider les effets du paquet intégré de résilience
- 5 Soutenir davantage les politiques en matière d'alimentation scolaire et de prise en charge de la malnutrition aiguë

EN SAVOIR PLUS → [Résumé](#) [Rapport succinct](#) [Rapport intégral](#)