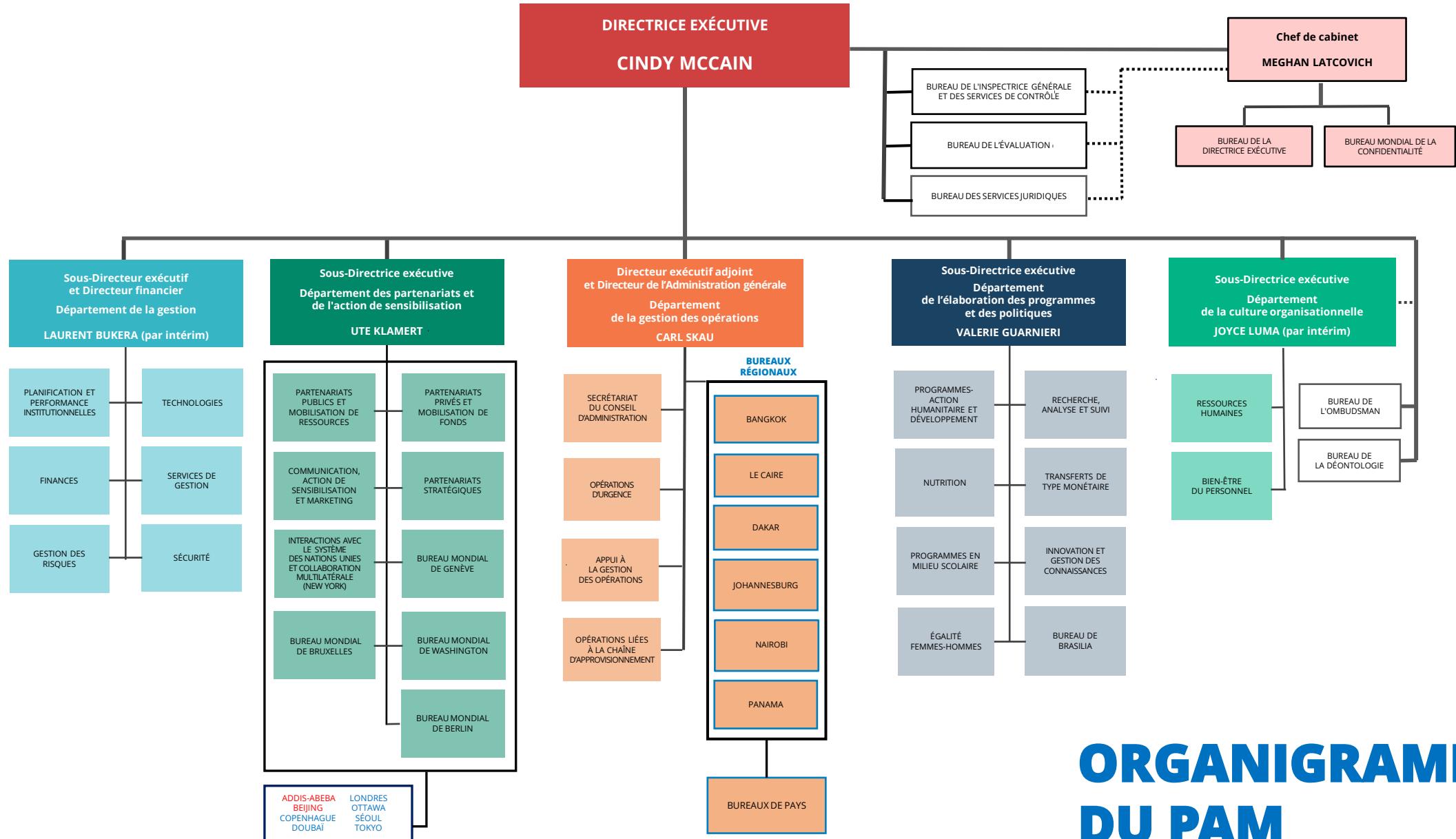


CONSEIL D'ADMINISTRATION



ADDIS-ABEBA
BEIJING
COPENHAGUE
DOUBAI
LONDRES
OTTAWA
SÉOUL
TOKYO

Rendent compte à la Division des partenariats publics et de la mobilisation de ressources
Rendent compte à la Division des partenariats stratégiques

ORGANIGRAMME DU PAM