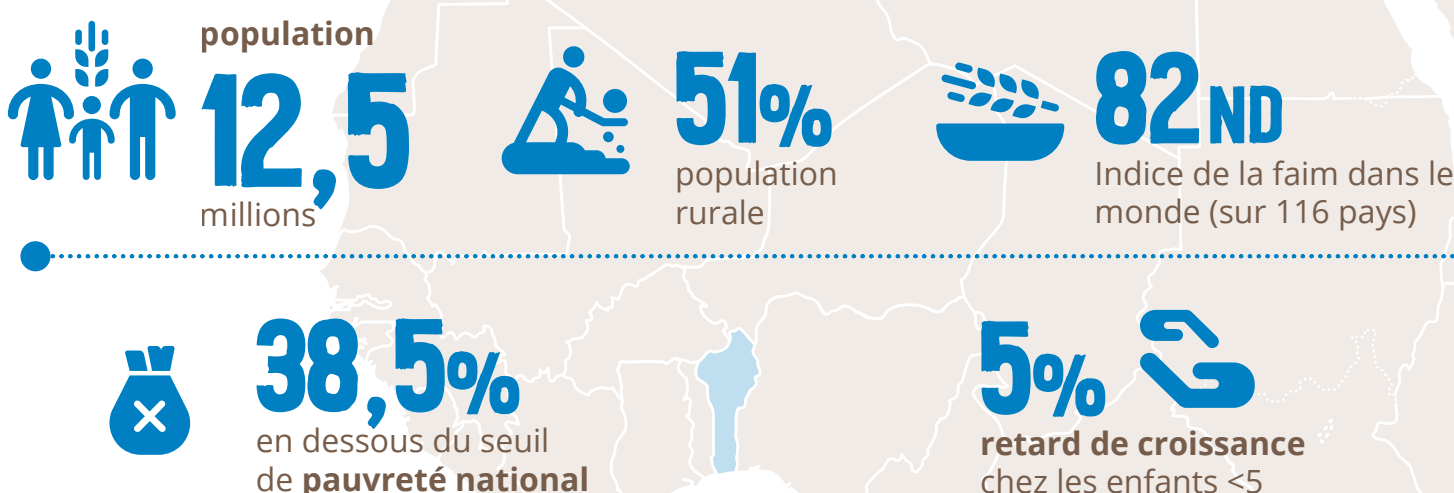


CONTEXTE DU PAYS



PLAN STRATÉGIQUE DE PAYS (PSP) axé sur quatre résultats stratégiques

1

Accès convenable des populations vulnérables, dont les enfants scolarisés, à l'alimentation et aux services de protection sociale (**89%**)

2

Meilleure situation nutritionnelle des populations vulnérables (**3%**)

3

Renforcement des capacités et amélioration des systèmes des institutions nationales et locales (**2%**)

4

Accès des populations touchées par les crises aux aliments de base et aux programmes nutritionnels (**7%**)

Budget PSP 139 millions de dollars 71% | financés (juillet 2022)

Mars 2022

ÉVALUATION

Avril 2023

PRINCIPALES CONSTATATIONS ET CONCLUSIONS

PERTINENCE ET ORIENTATION STRATÉGIQUE



S'appuie sur des données probantes et reflète les besoins alimentaires et nutritionnels



Résultats stratégiques 1 et 3 en adéquation avec les priorités gouvernementales, mais adéquation limitée des objectifs nutritionnels



Déséquilibre stratégique du fait d'une mise en œuvre orientée presque exclusivement vers l'alimentation scolaire

RÉSULTATS ET PERFORMANCE



Transposition à grande échelle réussie et contribution importante au programme national d'alimentation scolaire



Résultats limités du renforcement des capacités et des programmes nutritionnels



Niveau de préparation insuffisant pour assurer des interventions d'urgence adaptées et en temps voulu

DIMENSIONS TRANSVERSALES



Absence d'une stratégie claire pour répondre aux problématiques transversales



Efforts insuffisants de promotion de l'égalité des sexes

MOBILISATION ET EFFICACITÉ DES RESSOURCES



Mise en œuvre efficace, rapide et économique de l'alimentation scolaire



Intérêt limité des donateurs pour financer le renforcement des capacités et les programmes nutritionnels



Partenariat étroit avec le gouvernement du Bénin, le principal donateur

ADAPTABILITÉ ET VIABILITÉ



Adaptabilité du PSP démontrée avec l'ajout du résultat stratégique 4, mais sans ajustement des activités nutritionnelles (manque de financement)



Adaptation nécessaire du modèle d'alimentation scolaire actuel pour faciliter le transfert au gouvernement



Renforcement des effectifs en vue de la transposition à grande échelle, mais manque d'expertise dans certains domaines techniques

RECOMMANDATIONS

1 Équilibrer l'orientation stratégique entre l'alimentation scolaire, la nutrition, la résilience et les interventions

2 Renforcer l'intégration de problématiques transversales dans le PSP

3 Promouvoir les avantages comparatifs du PAM dans ses réponses à l'insécurité alimentaire et nutritionnelle au-delà de l'alimentation scolaire

4 Accroître la viabilité du programme d'alimentation scolaire

5 Mettre en adéquation l'expertise technique et l'orientation stratégique du PSP