



Programa  
Mundial de  
Alimentos

SALVAR  
VIDAS  
CAMBIAR  
VIDAS

# Alimentación Escolar

## en América Latina y el Caribe

Los programas de Alimentación Escolar (PAE) son fundamentales para mejorar el bienestar de los niños y niñas en edad escolar, promover la educación y contribuir directamente al desarrollo integral y sostenible. Junto a otras iniciativas de protección social, permiten que los niños, niñas y adolescentes tengan acceso a una mejor alimentación y nutrición, apoyando directamente al bienestar de ellos, sus familias y comunidades.

En América Latina y el Caribe, más de **80 millones de niños y niñas reciben comidas escolares diariamente**, respaldadas por una inversión regional estimada de **US \$7.6 billones**.

La alimentación escolar está entre los programas sociales más importantes de la región, y además contribuyen con el desarrollo de capital humano y economías locales. Es vital asegurar su sostenibilidad mediante una institucionalidad sólida, presupuestos estables y apoyo multisectorial.

### El trabajo de WFP en alimentación escolar

Con más de 60 años de experiencia en alimentación escolar, WFP complementa los esfuerzos de los Gobiernos contribuyendo al fortalecimiento de los programas de alimentación escolar a través de **11 oficinas de país y una oficina multipaís** en el Caribe.

WFP apoya a los gobiernos con sus PAE a través de asistencia técnica e implementación directa según sea necesario, incluyendo una amplia gama de intervenciones: apoyo en salud y nutrición, rehabilitación de la infraestructura escolar, provisión de alimentos, incluyendo la compra de alimentos frescos y locales de pequeños productores y la generación de evidencia para el fortalecimiento de políticas públicas.



WFP llega a más de **3 millones de niños y niñas** directamente en la región.

WFP aboga para que los programas **aborden la malnutrición** en todas sus formas, promoviendo mejores dietas, mejorando los entornos alimentarios escolares y contribuyendo a que los PAE sean **resilientes y capaces de responder** en tiempos de crisis.



Más de **80 millones de niños y niñas** reciben comidas escolares en la región



Los gobiernos financian alrededor de **99% de las comidas escolares**, con una inversión regional estimada de **US \$7.6 billones**.



Las desigualdades persisten: la inversión puede ser tan baja como **US \$10 por año por niño**, mientras que en los países de alto ingreso se estima en **US \$293**.



Al menos **15 países** en la región compran alimentos locales o en parte.



Cada vez más, los programas están adoptando **enfoques interculturales** para que las comidas escolares apoyen activamente los sistemas alimentarios de los Pueblos Indígenas.



## HAITÍ

En 2023, en colaboración con el Gobierno y socios, WFP inyectó US **\$8,4 millones** en la economía local mediante la compra de productos locales para sus diversos programas, incluyendo las comidas escolares.

En 2024-2025, WFP proporcionará comidas escolares a casi 500.000 estudiantes, el **70%** de las cuales se elaborarán con ingredientes cultivados y comprados a agricultores locales.



WFP/Antonie Vallas

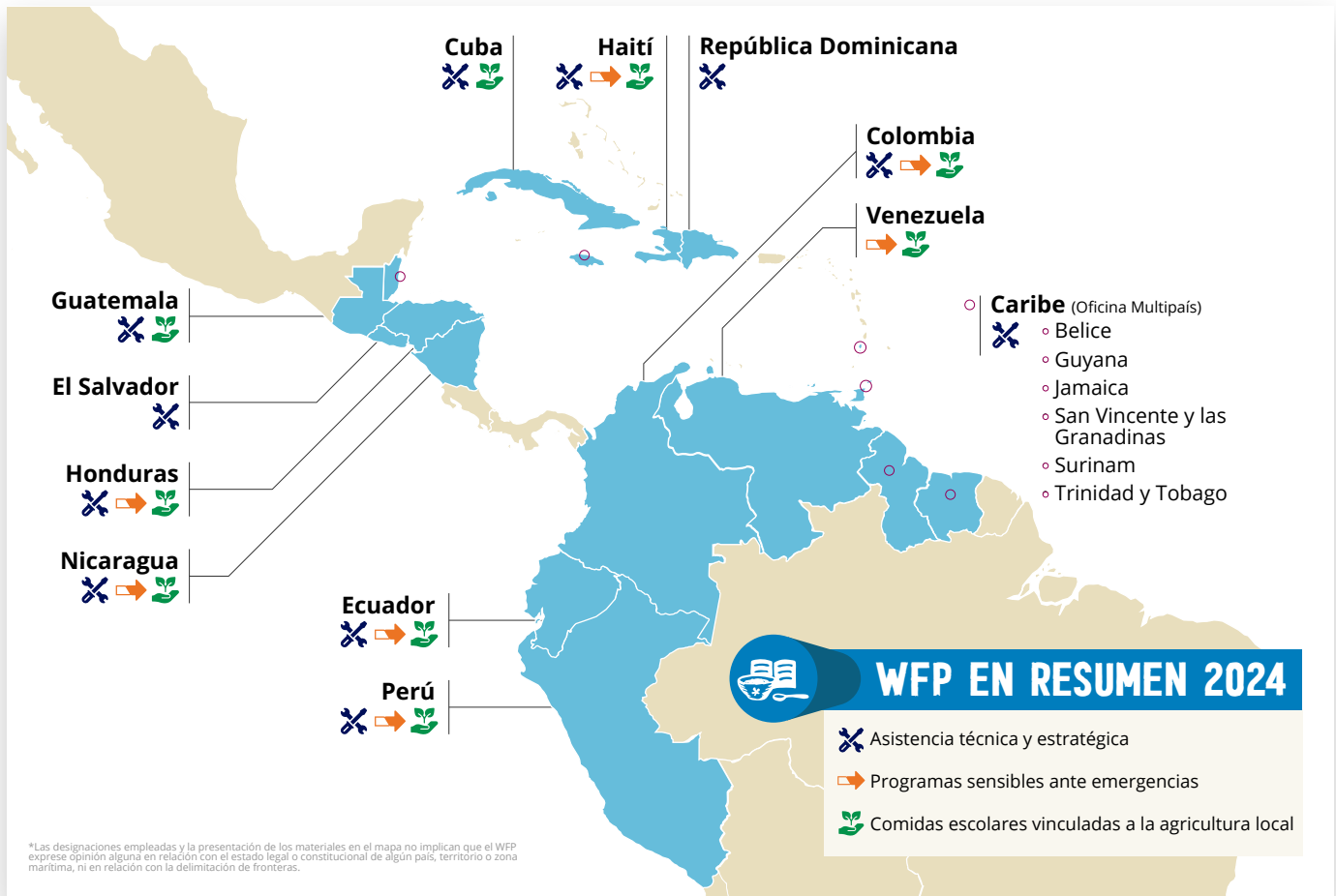
## COLOMBIA

WFP, en alianza con el Gobierno del departamento de La Guajira, implementa el programa de alimentación escolar en el departamento, llegando a alrededor de **80.000 niños y niñas diariamente**, incluyendo población migrante, mediante el suministro de alimentos.

WFP también apoya técnicamente al gobierno nacional y local con acciones orientadas a su fortalecimiento.



WFP/Colombia



## HONDURAS

El Programa Nacional de Alimentación Escolar (PNAE) lleva más de 20 años asegurando una ración diaria nutricional y balanceada; fortaleciendo la economía local mediante la compra a pequeños productores.

Al PNAE tienen acceso más de **1,2 millones de niños y niñas** de escuelas a nivel preescolar y escolar.



WFP/Helzo Postea

## ECUADOR

El año pasado, WFP en coordinación con el gobierno, inició la intervención de comidas escolares vinculada a la agricultura familiar campesina, en áreas rurales con altos índices de pobreza.

Este año, WFP planifica aumentar de **1.000 a 30.000 escolares** en 16 localidades, a nivel nacional.



WFP/Alcaldía de Manabí