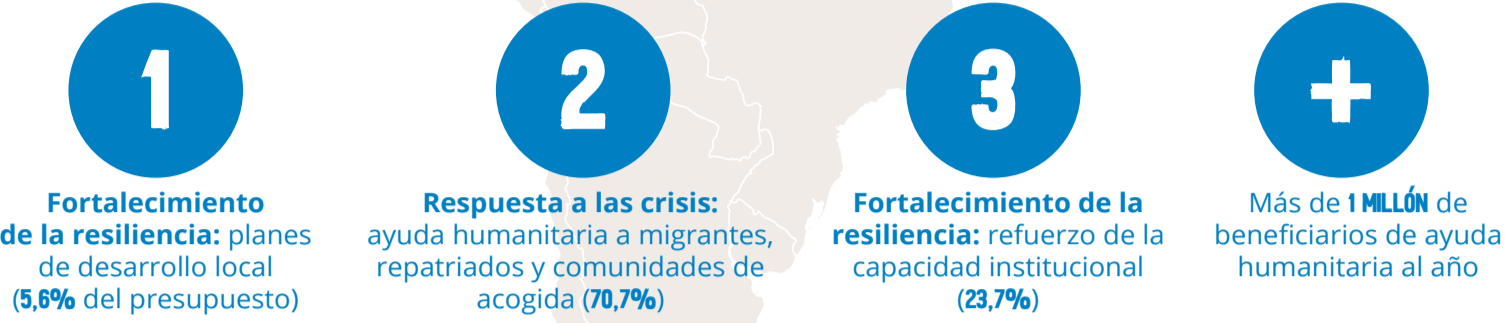


CONTEXTO NACIONAL



PLAN ESTRATÉGICO PARA EL PAÍS (PEP) centrado en tres resultados estratégicos



Presupuesto del PEP: 856 millones de USD | 40,1% financiado

2017 • EVALUACIÓN • 2024

PRINCIPALES RESULTADOS Y CONCLUSIONES

POSICIONAMIENTO ESTRATÉGICO Y ALINEACIÓN



Con base en evidencia y en ventajas comparativas en logística, presencia sobre el terreno, seguridad alimentaria y nutricional y transferencias en efectivo



Capacidad de respuesta a la evolución de las necesidades, con especial atención a las personas más vulnerables, sobre todo las mujeres y los pueblos indígenas y afrodescendientes



Oportunidades de aprovechar mejor los conocimientos y la experiencia de las suboficinas a las condiciones locales

RESULTADOS Y DESEMPEÑO



Atención a 1,5 millones de personas al año con transferencias en efectivo y de alimentos; entre ellas, migrantes y ciudadanos colombianos afectados por catástrofes naturales y la violencia



Asistencia técnica para la inclusión de los migrantes en el sistema nacional de protección social y en el mercado laboral



Fortalecimiento del entorno normativo de cara a la seguridad alimentaria y nutricional



Contribución al fortalecimiento de la resiliencia y a la integración socioeconómica mediante el refuerzo de los medios de subsistencia y el apoyo a las actividades empresariales



Las intervenciones orientadas al desarrollo fueron muy reducidas en relación con las necesidades, y relativamente fragmentadas desde un punto de vista temático y geográfico

CONTRIBUCIONES A LAS TEMAS TRANSVERSALES



Progresos en la integración de las cuestiones de género y etnia en el diseño de los proyectos, pero los enfoques dependen de decisiones caso por caso y de la disponibilidad de recursos



Respeto de los principios de humanidad, imparcialidad, neutralidad e independencia, sobre todo en la selección de objetivos y el establecimiento de prioridades



En proceso de instaurar mecanismos de retroalimentación de los beneficiarios; desafíos a la hora de informar sobre la programación a la población de zonas remotas

SOSTENIBILIDAD Y USO EFICIENTE DE LOS RECURSOS



Perspectivas positivas de sostenibilidad gracias a la fuerte alineación con las prioridades nacionales



Riesgos: falta de estrategias de transición para la prestación de servicios, corta duración de las intervenciones, incertidumbre en la asignación de recursos nacionales para consolidar los resultados de resiliencia



La respuesta a la crisis fue ágil, pero se observaron retrasos debidos a cuellos de botella en los procesos internos



Las preferencias de los donantes, que contribuyen a la fragmentación de las actividades entre ámbitos temáticos y geográficos, reducen la eficacia en función del costo



Las transferencias en efectivo resultaron más eficaces en función del costo que las transferencias de alimentos

FACTORES CLAVE QUE EXPLICAN EL DESEMPEÑO



El alto nivel de contribuciones asignadas a fines específicos dificulta la flexibilidad y la adopción de un enfoque integrado para el desarrollo local



La rigidez de la arquitectura de resultados y las estructuras de gestión limitaron la coherencia interna



El marco de resultados institucional tuvo una utilidad limitada para el seguimiento de los avances y la toma de decisiones estratégicas



La oficina en el país logró ampliar la respuesta a las emergencias, pero esa expansión puso en jaque la eficiencia interna y la sistematización de las lecciones

RECOMENDACIONES

- 1 Desarrollar un marco conceptual y estratégico para cada esfera temática y el entorno operativo
- 2 Formular una estrategia que articule el papel del PMA en el fortalecimiento de la capacidad y la prestación de servicios en Colombia
- 3 Definir criterios de focalización temática y geográfica para optimizar las sinergias internas
- 4 Invertir en el análisis y la sistematización de las lecciones aprendidas a fin de sacar provecho a las experiencias
- 5 Revisar los procesos internos para mejorar la coordinación interna y la eficiencia
- 6 Normalizar los procesos de diseño y gestión de los programas para aumentar la eficiencia y la eficacia de las iniciativas de movilización de recursos

MÁS INFORMACIÓN

Resumen ejecutivo

Informe resumido

Informe completo