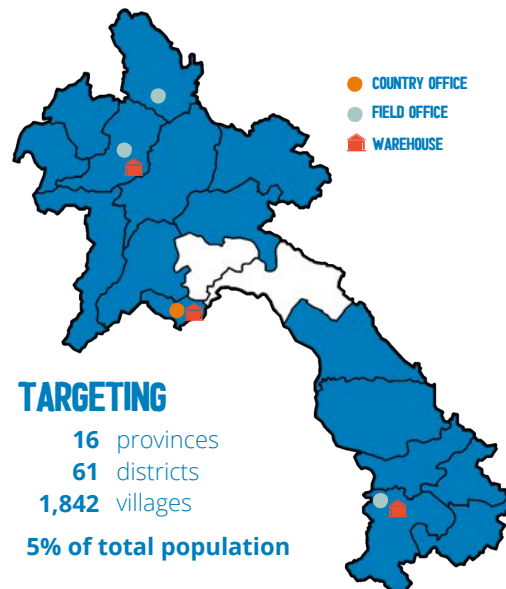


WFP Lao PDR

2024 Annual Country Report Overview



ACHIEVEMENTS

Lao PDR joined the International School Meals Coalition, signaling political commitment to strengthen and scale up school meals



Increased government budget for school meals from LAK 1,000 (USD 0.05) to LAK 5,000 (USD 0.2) per child per day

Introduction of innovative community engagement methodologies for nutrition and women's empowerment



Flood response with 104 MT of emergency food assistance to affected communities in Luang Namtha province

Large-scale rice fortification initiative to improve nutrition was designed and approved



Groundwork with broad partnerships on **shock-responsive national social protection systems**, with a pilot concept developed

CONTEXT

Lao PDR grappled with an unstable economy, resulting in high inflation rates and depreciation of the national currency. Wages did not grow accordingly, resulting in lower purchasing power of families.



Climate shocks continued to affect vulnerable communities. Limited knowledge and adaptive capacities made it difficult for communities to respond and recover.



One in eight households was food insecure. Nearly 60 percent of households (>4 million people) were unable to afford a healthy diet. Entrenched stunting rates (33%), while wasting increased from 9 to 11%.



WE
SERVED
362,700
PEOPLE

 **53** PERCENT  **47** PERCENT

 including **persons with disabilities**
7,200

US\$ 19.6 MILLION
TOTAL INVESTMENT IN LAO PDR

  **11,000**
People benefited from capacity-strengthening initiatives.

US\$ 1,250,000
IN CASH GRANTS TRANSFERRED TO:



people working on
community projects



farmers to buy **seeds and tools**
for increased productivity



vulnerable people to improve
dietary diversity



households as
garden grants



TOTAL
FOOD
DELIVERED
TO PEOPLE

1,900 MT

HIGHLIGHTS FROM OUR RESULTS



SCHOOL MEALS



63,000

children in 702 schools
received daily meals
through WFP



4,000

teachers and government staff received
training on healthy eating, nutrition and
hygiene practices



35,600

children in schools under the National
School Meals Programme received
supplementary food support



2,100

smallholder farmers received support to
supply vegetables and animal proteins to
schools and diversify their income
sources



NUTRITION



10,300

people received training on nutrition-sensitive agriculture practices



303

households received seeds and gardening materials



9,400

people received garden grants to grow healthy & diverse food



509

people selected as nutrition champions

Dietary diversity of children <2 in project areas increased from

25% to 57%

Children <2 who received sufficient & nutritious food increased from

14% to 47%



RESILIENCE



31,000

people received cash for working on community construction projects to ensure food security



74

government officials trained on emergency preparedness, logistics and supply chain management



82,000

coffee saplings distributed to farmers to increase production, generate income to invest in better nutrition



62

community resilience projects completed: roads, irrigation canals, bridges, water systems and tree planting



EMERGENCY RESPONSE



30,000

people received food to bridge food gaps during lean season

14,700

people received emergency food distributions as flood response





WITH GRATITUDE TO OUR DONORS



& PRIVATE DONORS

READ THE FULL
ANNUAL COUNTRY
REPORT



WFP Laos Vientiane Country Office

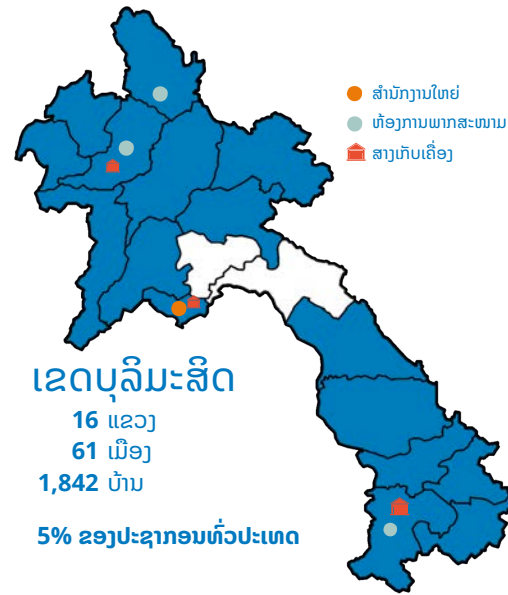
Don Nokhoum Road, Don Nokhoum Village, Sisattanak District, Vientiane Capital
wfp.lao@wfp.org

wfp.org/countries/laos



ອົງການອາຫານໂລກ ແຫ່ງ ສປປ ລາວ

ພາບລວມບົດລາຍງານ ປະຈຳປີ 2024



ຜົນສຳເລັດ

ສປປ ລາວ ເຂົ້າຮ່ວມເປັນສະມາຊິກສະຫະພັນອາຫານໃນໂຮງຮຽນ
ສາກົນ, ສະແດງໃຫ້ເຫັນເຖິງຄວາມມຸ່ງໝັ້ນທາງການເມືອງໃນການ
ເພີ່ມທະວີ ແລະ ເສີມຂະຫຍາຍວຽກງານອາຫານໃນໂຮງຮຽນ.



ເພີ່ມງົບປະມານລັດ ເຂົ້າໃນວຽກງານອາຫານໃນໂຮງຮຽນ
ຈາກ 1,000 ກີບ (0,05 ໂດລາສະຫະລັດ) ເປັນ 5,000
ກີບ (0,2 ໂດລາສະຫະລັດ) ຕໍ່ເດັກ ຕໍ່ມື້.

ນຳສະເໜີແນວທາງການມີສ່ວນຮ່ວມຂອງຊຸມຊົນທີ່ມີ
ຄວາມສ້າງສັນ ສຳລັບການສົ່ງເສີມດ້ານໂພຊະນາການ
ແລະ ການສ້າງຄວາມເຂັ້ມແຂງແກ່ແມ່ຍິງ



ການຮັບມືກັບໄພນ້ຳຖ້ວມ ໃຫ້ການຊ່ວຍເຫຼືອດ້ານສະ
ບຽງອາຫານສຸກເສີນ 104 ໂຕນ ໃຫ້ແກ່ຊຸມຊົນທີ່ໄດ້
ຮັບຜົນກະທົບໃນ ແຂວງຫລວງນ້ຳທາ

ຂໍ້ລິເລີ່ມການເພີ່ມທາດບຳລຸງໃນເຂົ້າຂະ
ຫນາດໃຫຍ່ ເພື່ອປັບປຸງໂພຊະນາການ
ເຊິ່ງໄດ້ຮັບການອອກແບບ ແລະ ອະນຸມັດ



ເຮັດວຽກກັບຄູ່ຮ່ວມງານຫຼາຍພາກສ່ວນໃນການ
ສ້າງລະບົບການຕອບໂຕ້ໄພພິບັດຜ່ານທາງຕະ
ຄ່າຍການປົກປ້ອງສັງຄົມ, ແນວຄວາມຄິດ
ທົດລອງ ໄດ້ຮັບການພັດທະນາຂຶ້ນ.

ສະພາບການ

ສປປ ລາວ ປະສົບກັບບັນຫາດ້ານ
ເສດຖະກິດທີ່ບໍ່ສະຖຽນລະພາບ, ເຮັດ
ໃຫ້ເກີດອັດຕາເງິນເຟີ້ສູງ ແລະ ຄ່າເງິນ
ກີບຫຼຸດລົງ. ຄ່າຈ້າງແຮງງານບໍ່ໄດ້
ເພີ່ມຂຶ້ນ, ສົ່ງຜົນໃຫ້ກຳລັງການຊື້ຂອງ
ຄອບຄົວຫຼຸດລົງ.



ສະພາບດິນຟ້າອາກາດຍັງສືບຕໍ່ສົ່ງຜົນກະທົບຕໍ່
ຊຸມຊົນທີ່ມີຄວາມສ່ຽງ. ຄວາມຮູ້ ແລະ ຄວາມ
ສາມາດໃນການປັບຕົວຍັງຈຳກັດ ເຮັດໃຫ້ຊຸມຊົນ
ຕ່າງໆຕອບສະໜອງ ແລະ ພື້ນຟູໄດ້ຍາກ



ນຶ່ງໃນແປດຄົວເຮືອນແມ່ນຂາດອາຫານ.
ເກືອບ 60 ເປີເຊັນຂອງຄົວເຮືອນ (> 4
ລ້ານຄົນ) ບໍ່ສາມາດຊື້ອາຫານທີ່ມີໂພຊະນາ
ການໄດ້. ອັດຕາການຂາດສານອາຫານ
ແບບຊ້ຳເຮື້ອຍັງຄົງຢູ່ໃນອັດຕາສູງ (33%),
ໃນຂະນະທີ່ພາວະຈ່ອຍຜອມກວ່າ
ມາດຕະຖານ ເພີ່ມຂຶ້ນຈາກ 9% ເປັນ
11%.

ພວກເຮົາ
ຊ່ວຍເຫຼືອ
362,700
ຄົນ

53 ເປີເຊັນ
47 ເປີເຊັນ

ລວມທັງຜູ້ທີ່ມີຄວາມ
ບົກຜ່ອງດ້ານຮ່າງກາຍ
7,200

US\$ 19.6 ລ້ານ
ການລົງທຶນທັງໝົດໃນ ສປປ ລາວ

11,000

ຄົນໄດ້ຮັບຜົນປະໂຫຍດຈາກການເສີມສ້າງ
ຄວາມເຂັ້ມແຂງ ແລະ ຂີດຄວາມອາດສາມາດ.

US\$ 1,250,000

ເງິນສົດໄດ້ຮັບການແຈກຢາຍໄປຍັງ:



ຄົນທີ່ປະກອບສ່ວນເຮັດວຽກໃນ ໂຄງການ
ສ້າງຊັບສິນຊຸມຊົນ



ຊາວກະສິກອນເພື່ອຊີ້ແນວພັນ ແລະ ອຸປະກອນ
ເພື່ອເພີ່ມປະສິດທິພາບໃນການຜະລິດ



ປະຊາຊົນທີ່ມີຄວາມສ່ຽງເພື່ອປັບປຸງ ການເຂົ້າເຖິງ
ອາຫານທີ່ມີຄວາມຫຼາກຫຼາຍ



ຄົວເຮືອນ ໃນຮູບແບບ
ທຶນສວນຄົວ

ອາຫານທັງໝົດ
ທີ່ສະໜອງໃຫ້
ແກ່ປະຊາຊົນ

1,900 ໂຕນ



ຜົນງານພື້ນເດັ່ນຂອງພວກເຮົາ



ອາຫານໃນໂຮງຮຽນ



ເດັກນັກຮຽນ

63,000 ຄົນ

ໃນ 702 ໂຮງຮຽນໄດ້ຮັບອາຫານ
ທ່ຽງປະຈຳວັນຜ່ານ WFP



ອູ ແລະ ພະນັກງານລັດ

4,000 ຄົນ

ໄດ້ຮັບການຝຶກອົບຮົມກ່ຽວກັບການກິນອາຫານທີ່ມີ
ປະໂຫຍດຕໍ່ສຸຂະພາບ, ໂພຊະນາການ ແລະ ການ
ປະຕິບັດດ້ານສຸຂະອະນາໄມ



ເດັກນັກຮຽນ

35,600 ຄົນ

ຢູ່ໃນໂຮງຮຽນພາຍໃຕ້ໂຄງການອາຫານ
ໂຮງຮຽນແຫ່ງຊາດໄດ້ຮັບການສະໜັບ
ສະໜູນອາຫານເສີມ



ຊາວກະສິກອນຂະຫນາດນ້ອຍ

2,100 ຄົນ

ໄດ້ຮັບການສະໜັບສະໜູນໃນການສະໜອງຜັກ ແລະ
ຫາດໂປຕິນຈາກສັດ ໃຫ້ແກ່ໂຮງຮຽນ ແລະ ເພີ່ມແຫຼ່ງ
ລາຍຮັບຂອງເຂົາເຈົ້າໃຫ້ຫຼາກຫຼາຍຂຶ້ນ

ໂພຊະນາການ



ປະຊາຊົນ
10,300 ຄົນ

ໄດ້ຮັບການຝຶກອົບຮົມກ່ຽວກັບ
ການເຮັດກະສິກໍາທີ່ຄໍານຶງເຖິງດ້ານ
ໂພຊະນາການ



303

ກວ່າຄົວເຮືອນໄດ້ຮັບແນວ
ພັນ ແລະ ອຸປະກອນໃນການ
ເຮັດສວນ

ການກິນອາຫານທີ່ມີຄວາມຫຼາກ
ຫຼາຍຂອງເດັກນ້ອຍອາຍຸ <2ປີ ໃນ
ພື້ນທີ່ໂຄງການເພີ່ມຂຶ້ນຈາກ

25% ເປັນ **57%**



ປະຊາຊົນ
9,400 ຄົນ

ໄດ້ຮັບທຶນສວນຄົວເຮືອນເພື່ອປູກ
ອາຫານທີ່ມີໂພຊະນາການ ແລະ ມີ
ຄວາມຫຼາກຫຼາຍ



509 ຄົນ

ໄດ້ຖືກເລືອກໃຫ້ເປັນຊາວ
ກະສິກອນຕົວຢ່າງດ້ານໂພ
ຊະນາການ

ເດັກນ້ອຍອາຍຸ <2ປີ ທີ່ໄດ້ຮັບ
ອາຫານ ແລະ ໂພຊະນາການທີ່
ພຽງພໍເພີ່ມຂຶ້ນຈາກ

14% ເປັນ **47%**

ຄວາມຢືດຢຸນໃນການປັບຕົວ



ປະຊາຊົນ
31,000 ຄົນ

ໄດ້ຮັບເງິນສົດຈາກການວຽກວຽກ ໂຄງການກໍ່ສ້າງ
ຊັບສິນຊຸມຊົນເພື່ອຮັບປະກັນຄວາມໝັ້ນຄົງດ້ານ
ສະບຽງອາຫານ



ພະນັກງານລັດ
74 ຄົນ

ໄດ້ຮັບການຝຶກອົບຮົມກ່ຽວກັບການກຽມຄວາມ
ພ້ອມຮັບມືເຫດການສຸກເສີນ, ການບໍລິຫານ
ຈັດການຂົນສົ່ງ ແລະ ການຄຸ້ມຄອງຕ່ອງໂສ້ອຸປະທານ



ເບີຍາກາເຟ
82,000 ຕື້ນ

ໄດ້ແຈກຢາຍໃຫ້ຊາວກະສິກອນເພື່ອເພີ່ມທະວີການ
ຜະລິດ, ສ້າງລາຍຮັບເພື່ອນໍາໄປໃຊ້ເຂົ້າການປັບປຸງ
ໂພຊະນາການທີ່ດີກວ່າ



62

ໂຄງການຟື້ນຟູຊຸມຊົນໄດ້ຮັບຜົນສໍາເລັດ: ການສ້າງຖະ
ຫນົນຫົນທາງ, ຄອງຊົນລະປະທານ, ຂົວ, ລະບົບນໍ້າ
ແລະ ການປູກຕົ້ນໄມ້.

ການຕອບໂຕ້ຕໍ່ໄພພິບັດ



30,000 ຄົນ

ໄດ້ຮັບອາຫານເພື່ອຊ່ວຍເຕີມຊ່ອງ
ຫວ່າງດ້ານອາຫານໃນຊ່ວງລະດູທີ່
ຂາດແຄນ

14,700 ຄົນ

ໄດ້ຮັບອາຫານແຈກຢາຍສຸກເສີນ
ເພື່ອຮັບມືກັບໄພນໍ້າຖ້ວມ





ຂອບໃຈຜູ້ໃຫ້ທຶນໃຈດີຂອງພວກເຮົາ



& ຜູ້ໃຫ້ທຶນພາກເອກະຊົນ

ອ່ານບົດລາຍງານ
ປະຈຳປີ ສະບັບ
ເຕັມໄດ້ທີ່ນີ້



ອົງການອາຫານໂລກ ປະຈຳ ສປປ ລາວ, ສຳນັກງານປະຈຳ ນະຄອນຫຼວງວຽງຈັນ

ຖະໜົນ ດອນນົກຊຸ້ມ, ບ້ານ ດອນນົກຊຸ້ມ, ເມືອງ ສີສັດຕະນາກ, ນະຄອນຫຼວງວຽງຈັນ

wfp.lao@wfp.org

wfp.org/countries/laos