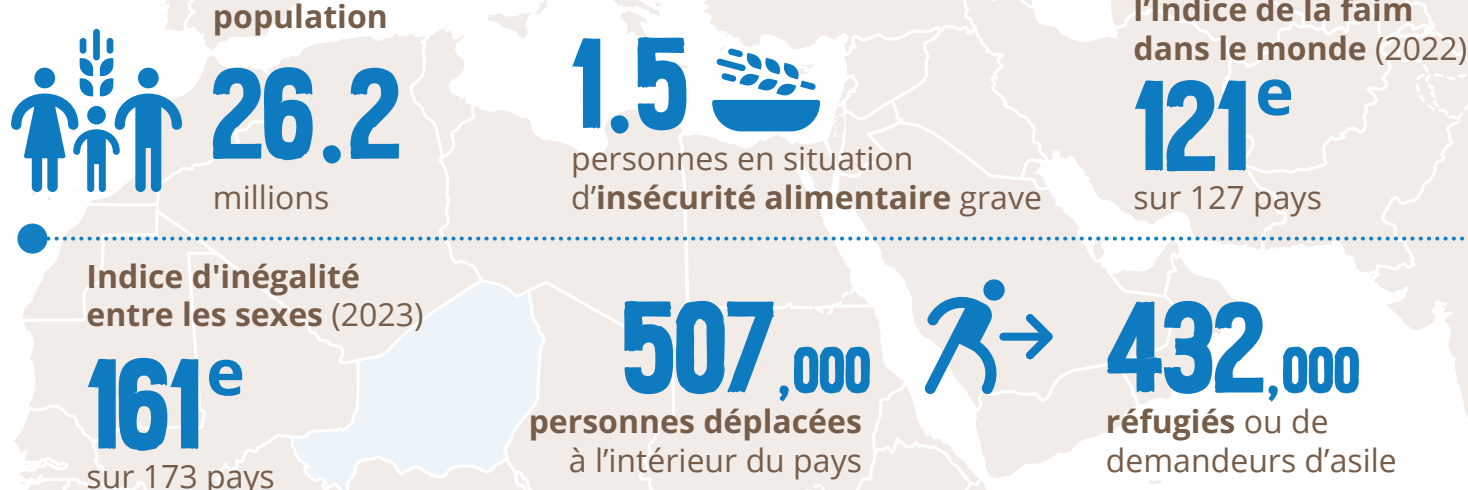
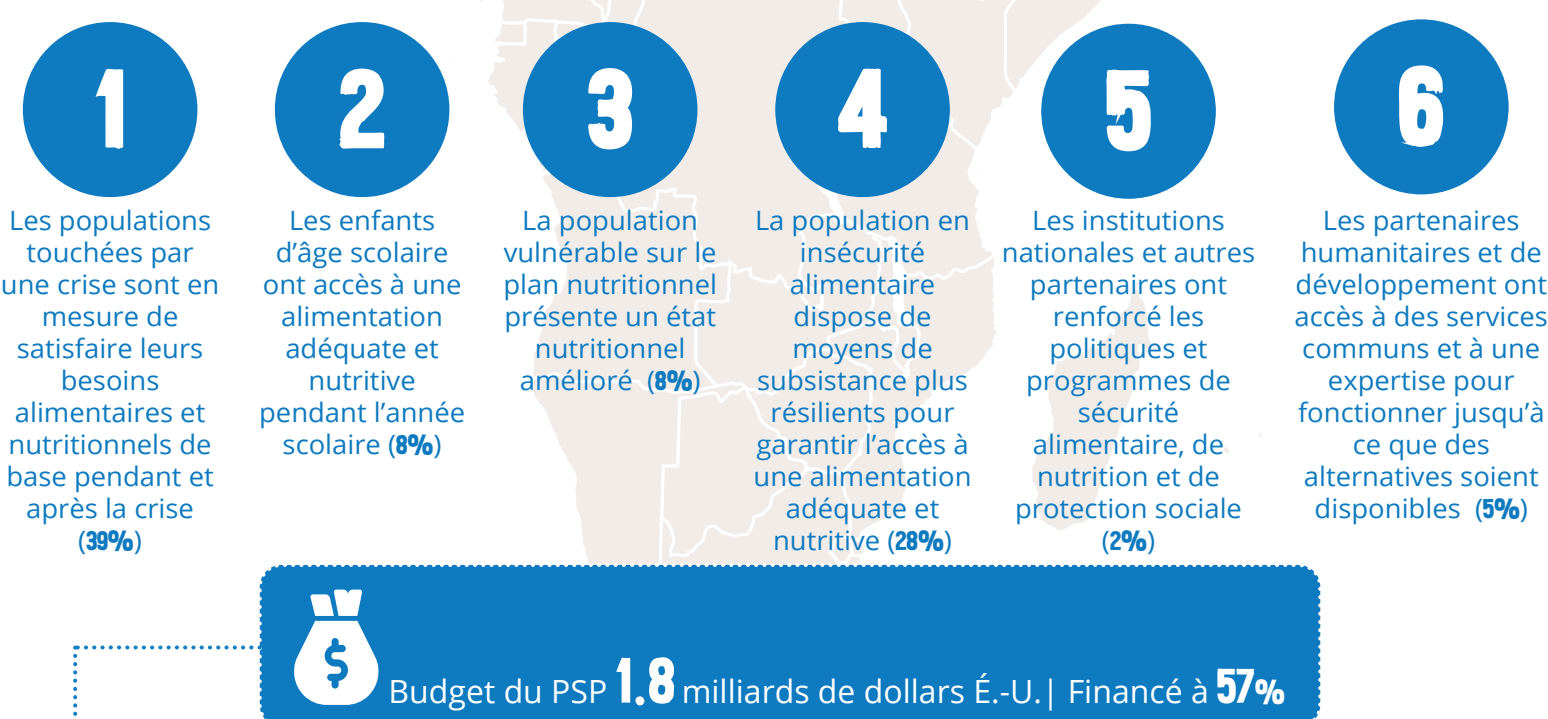


## CONTEXTE NATIONAL



## PLAN STRATÉGIQUE DE PAYS axé sur six effets directs stratégiques



## ÉVALUATION

## PRINCIPALES CONSTATATIONS ET CONCLUSIONS

### HARMONISATION ET PARTENARIATS DE NATURE STRATÉGIQUE



Le PSP est globalement aligné sur les priorités nationales, les cadres des Nations Unies et les ODD



La capacité de réaction du PAM a été reconnue et constitue une valeur ajoutée



Des difficultés subsistent, notamment au niveau de la collaboration avec les partenaires coopérants et de l'élargissement de l'engagement du secteur privé et de la sphère universitaire

### PERTINENCE AU REGARD DU CONTEXTE ET CAPACITÉ D'ADAPTATION



Le PAM est reconnu pour sa capacité à offrir une assistance adaptée au contexte et à faire face à des chocs de nature diverse



Le PSP est resté pertinent malgré l'évolution du contexte; le PAM a pu réorienter ses activités en fonction des besoins des populations vulnérables



Le PAM dispose d'une capacité d'adaptation s'appuyant sur des systèmes d'information robustes et un cadre souple permettant des ajustements stratégiques et opérationnels

### COHÉRENCE INTERNE



Le PSP a été structuré autour de la réponse aux situations d'urgence et d'un ensemble intégré d'activités axées sur la résilience, reflétant une stratégie claire



Ces deux volets, interventions d'urgence et appui à la résilience, n'ont pas été suffisamment articulés et corrélés à l'interne

### CONTRIBUTION AUX EFFETS DIRECTS STRATÉGIQUES



Le PAM a joué un rôle crucial en fournissant une aide alimentaire et nutritionnelle aux populations touchées par les chocs, en particulier pendant la période de soudure, à la suite de déplacements ou d'inondations



Les activités axées sur la résilience ont permis d'améliorer l'accès aux ressources naturelles et les moyens de subsistance (alimentation scolaire, nutrition, récupération)



Les principales difficultés sont liées à l'entretien des actifs et à l'appropriation locale, ainsi qu'à la pérennité des effets recherchés

### THÈMES TRANSVERSAUX



Le PAM a intégré l'égalité hommes-femmes, la protection et la durabilité de l'environnement dans ses interventions au Niger



Le PAM s'est montré respectueux des principes humanitaires et continue d'être perçu comme un acteur neutre

### PRODUCTION D'ÉLÉMENTS FACTUELS



Le PAM a investi dans la production de données probantes et l'évaluation de l'impact, malgré les contraintes financières, sécuritaires et en matière de d'accès



Des efforts restent à faire pour améliorer l'analyse des tendances et la compréhension des résultats sur le long terme

### RESSOURCES FINANCIÈRES ET MESURES DE MAÎTRISE DES COÛTS



Le manque de financement a eu des répercussions sur les interventions humanitaires; l'absence de souplesse et de prévisibilité des fonds a entravé la planification à moyen terme



La réponse du PAM n'a pas toujours été opportune ou à l'échelle requise et il n'a pas été possible d'anticiper les chocs successifs



### RESSOURCES HUMAINES

Le PAM a élargi ses effectifs nigériens et sa présence opérationnelle dans le pays, mais continue de se heurter à des difficultés en matière de ressources humaines – parité hommes-femmes, rétention du personnel

## RECOMMANDATIONS

