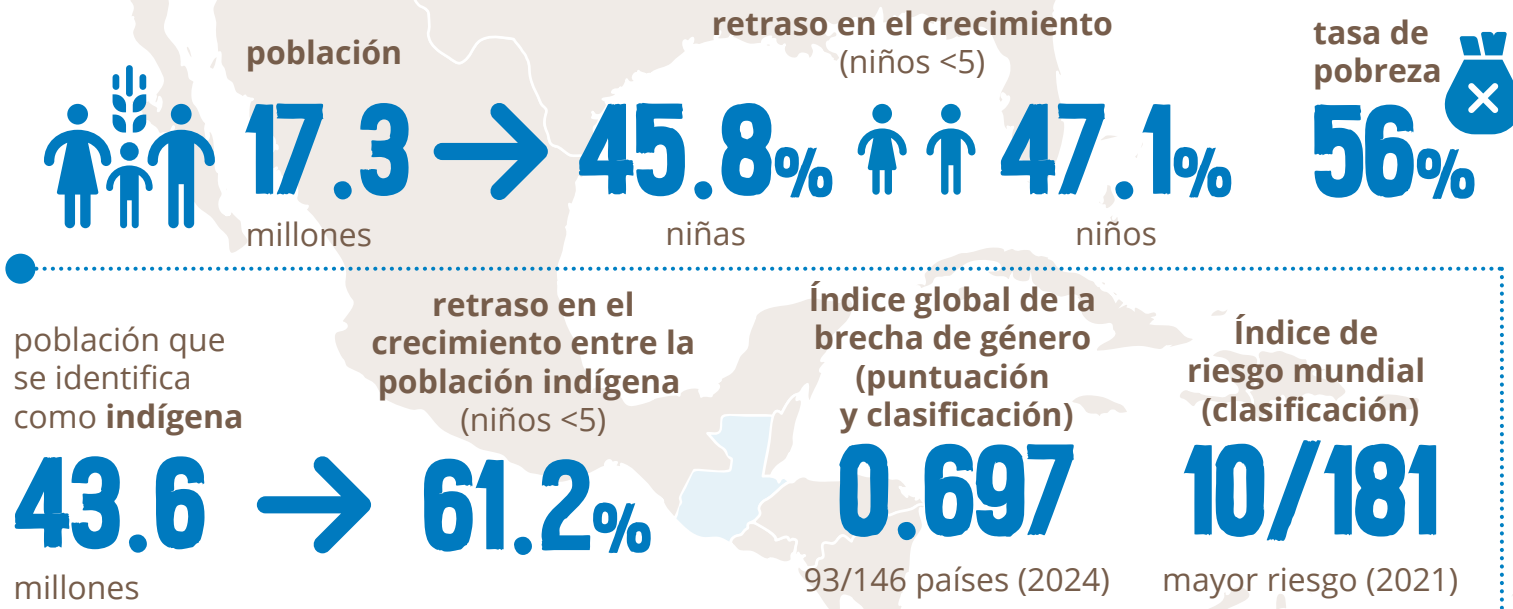
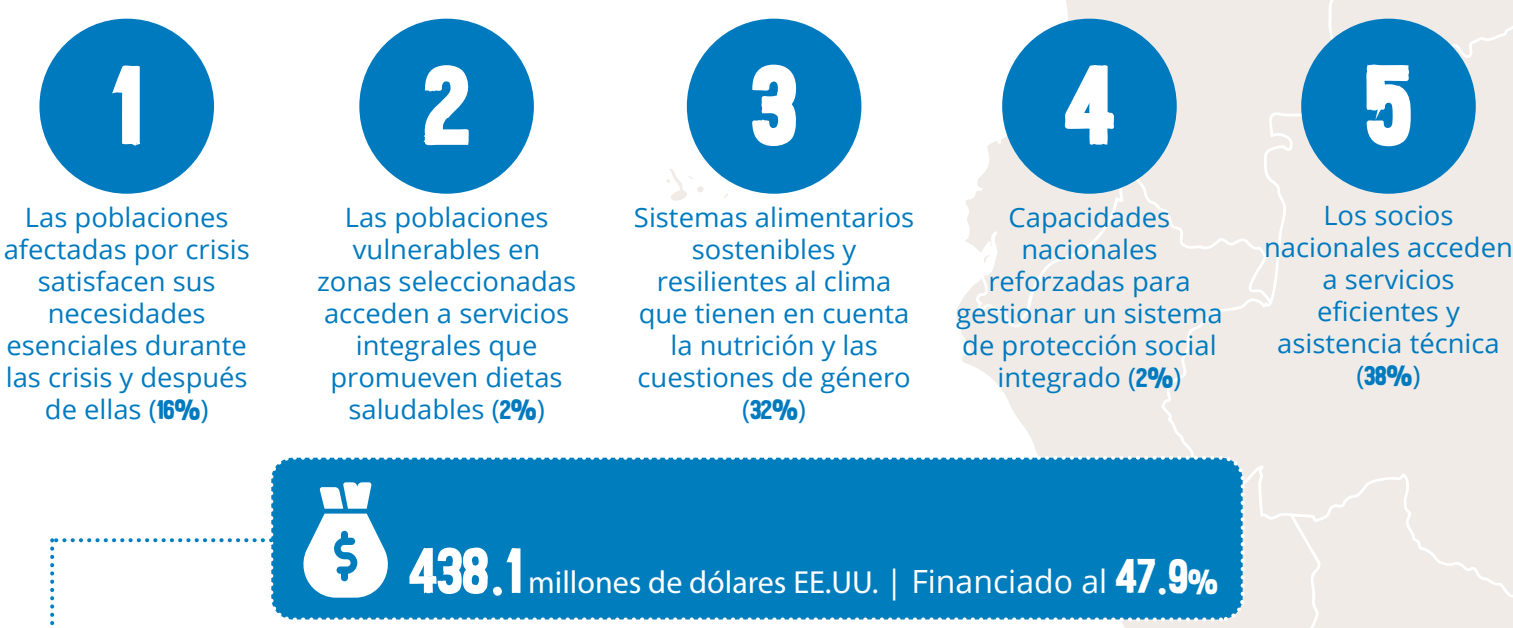


CONTEXTO DEL PAÍS



PLAN ESTRATÉGICO PARA EL PAÍS (PEP)

centrado en cinco resultados estratégicos



PRINCIPALES CONSTATAIONES Y CONCLUSIONES

PERTINENCIA Y ADAPTABILIDAD



Se garantizó la continuidad de la asistencia y se amplió la cobertura en un contexto dinámico con necesidades emergentes



Alineación constante con el Gobierno en áreas prioritarias, como la acción anticipatoria y el cambio climático

EFICACIA Y SOSTENIBILIDAD



Efectos positivos en los ingresos de los hogares y el consumo de alimentos durante las respuestas a emergencias, aunque no sostenidos



Programas nacionales de seguridad alimentaria y nutricional reforzados a través de servicios de adquisiciones y de la generación de evidencia



Refuerzo de la posición de los pequeños agricultores en la cadena de suministro y en términos de resiliencia. La limitada base institucional dificultó la ampliación de las intervenciones

PRESTACIÓN DE SERVICIOS PARA LOS PROGRAMAS NACIONALES DE PROTECCIÓN SOCIAL



Adquisiciones para los programas nacionales de asistencia alimentaria en favor de más de 300 municipios desde 2021



Reducción del coste en un 29% y aumento de la disponibilidad de alimentos en un 14%



La sostenibilidad de estos logros sigue representando un desafío



Es necesario evaluar y gestionar adecuadamente los riesgos potenciales para la reputación

TEMAS TRANSVERSALES



El PMA promovió el empoderamiento económico de las mujeres, en particular de las indígenas, con beneficiarios indirectos en 32 comunidades



La atención prestada a la adecuación cultural mejoró la participación de los pueblos indígenas, aunque se puede hacer más



Los mecanismos de retroalimentación y rendición de cuentas apoyaron la transparencia. Continúa habiendo desafíos para mejorar la accesibilidad y la comunicación

EFICIENCIA DE LAS OPERACIONES DEL PMA



Respuesta de emergencia oportuna, pero mayor tiempo en la ejecución de las actividades de fomento de la resiliencia

RECOMENDACIONES

